

EXPOSÉ

+++schöne 3-RWG mit Balkon und Parkettboden+++



ECKDATEN

Objektart: Etagenwohnung
Adresse: 04229 Leipzig / Plagwitz
Baujahr: 2012
Zimmerzahl: 3
Wohnfläche (ca.): 71 m²
Etage: 1
Anzahl Etagen: 4
Balkon: ja
Dachform: Satteldach

VERMIETET

LE APIS Immobilien

LE APIS Immobilien - Brauhausstr. 19 - D-04425 Taucha - Tel.: +49 (0) 34298 / 50947-0
info@le-apis-immobilien.de - www.le-apis-exclusiv.de

> Etagenwohnung
> Leipzig / Plagwitz
> 3 Zimmer

> 71 m² Wohnfläche
> Objektnummer: 1052



Objekteckdaten:

Objektart	Etagenwohnung
Adresse	04229 Leipzig / Plagwitz, Limburgerstraße 59
Baujahr	2012
Zimmerzahl	3
Wohnfläche (ca.)	71 m ²
Heizkosten sind in Nebenkosten enthalten	ja
Etage	1
Anzahl Etagen	4
Balkon	ja
Dachform	Satteldach
Bauweise	Massiv
Anzahl Stellplätze	1
Energieausweis	Verbrauchsausweis
Wesentlicher Energieträger	Fernwärme
Energieverbrauchskennwert	72 kWh / (m ² *a)
Energieausweis gültig bis	2022-03-16
Energieausweis Jahrgang	vor 1.5.2014
Energieverbrauch für Warmwasser enthalten	ja
Energieausweis Baujahr	2012
Energieausweis Gebäudeart	Wohngebäude
Einheit-Nr.	WE70-04
Unterkellert	ja
WG-geeignet	ja
Gartennutzung	ja
Objekt ist vermietet	ja
Schlafzimmer	2
Badezimmer	1
Bodenbelag	Fliesen, Parkett
Heizung	Zentralheizung
Befeuerung	Fernwärme
Wasch- / Trockenraum	ja
Ausstattung	GEHOBEN
Abstellraum	ja
Fahrradraum	ja
Ausbaustufe	Schlusselfertigmitkeller

Kabel / Sat-TV	ja
Serviceleistungen	Reinigung
Zustand	gepflegt
Erschließung	voll erschlossen
bezugsfrei ab	ab sofort

- > Etagenwohnung
- > Leipzig / Plagwitz
- > 3 Zimmer

- > 71 m² Wohnfläche
- > Objektnummer: 1052



Objektbeschreibung:

Dieses attraktive Objekt befindet sich in der Limburgerstraße 59 in Plagwitz. Der Wohnraum, das Schlafzimmer und der Flur sind mit Parkett ausgelegt. In der Küche und im Bad liegen Fliesen. Desweiteren ist ein Tageslichtbad mit Eckbadewanne und ein Balkon vorhanden.

Ausstattung:

- Parkett
- Küche und Bad Fliesen
- Tageslichtbad mit Eckbadewanne
- Handtuch-Heizkörper im Bad
- WAMA-Anschluss mit Nische im Bad
- Balkon

Lagebeschreibung:

Der begehrte Stadtteil Plagwitz befindet sich im Westen von Leipzig, ca. 3 km von der Leipziger City entfernt. Diese erreichen Sie mit den öffentlichen Verkehrsmitteln (Tramlinien 3, 13 und 14 bzw. Buslinien 60, 72 und 73) in ca. 15 Minuten. Hier hat sich eine breitgefächerte Kunst- und Kulturszene entwickelt, die alten Fabrikgebäuden neues Leben einhaucht und mittlerweile nationale und internationale Bekanntheit erlangt hat.

Auch die Nähe zum, im englischen Stil angelegten, Palmengarten und dem weitläufigen Clara-Zetkin-Park, als Teile des Leipziger Auewald-Gürtels, trägt zur Attraktivität des Gebietes bei und bietet Ihnen vielfältige Möglichkeiten zur Erholung und diversen Freizeitaktivitäten.

Sonstiges:

Es liegt ein Energieverbrauchsausweis vor.
Dieser ist gültig bis 16.3.2022.
Endenergieverbrauch beträgt 72.00 kwh/(m²*a).
Wesentlicher Energieträger der Heizung ist Fernwärme.
Das Baujahr des Objekts lt. Energieausweis ist 2012.

Alle Angaben in diesem Exposé wurden nach bestem Wissen und Gewissen des Eigentümers gemacht. Die Firma LE APIS Immobilien kann keine Gewährleistung für die Richtigkeit und Vollständigkeit der Angaben übernehmen. Fotos, Texte und Grafiken unterliegen dem Copyright der Firma LE APIS Immobilien.

Sie haben auch (ein) Haus oder eine Eigentumswohnung in dieser Gegend zu verkaufen?

Besuchen Sie unsere Tippgeberseite auf www.le-apis-immobilien.de

Genau für Ihre Immobilie könnten wir den passenden Käufer haben!

Fragen Sie doch einfach mal nach unter: 034298-54907-0 oder senden Sie uns eine E-Mail an info@le-apis-immobilien.de

Objektbilder:



Diele / Flur



Wohnen

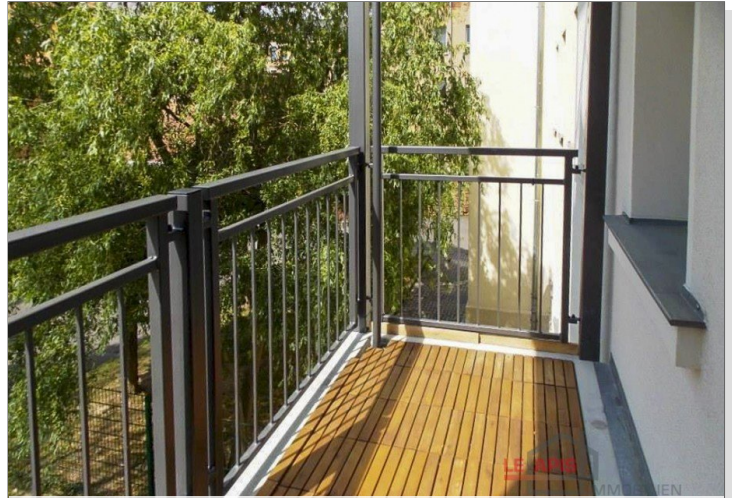
Eckdaten

- > Etagenwohnung
- > Leipzig / Plagwitz
- > 3 Zimmer

- > 71 m² Wohnfläche
- > Objektnummer: 1052



Wohnen



Balkon



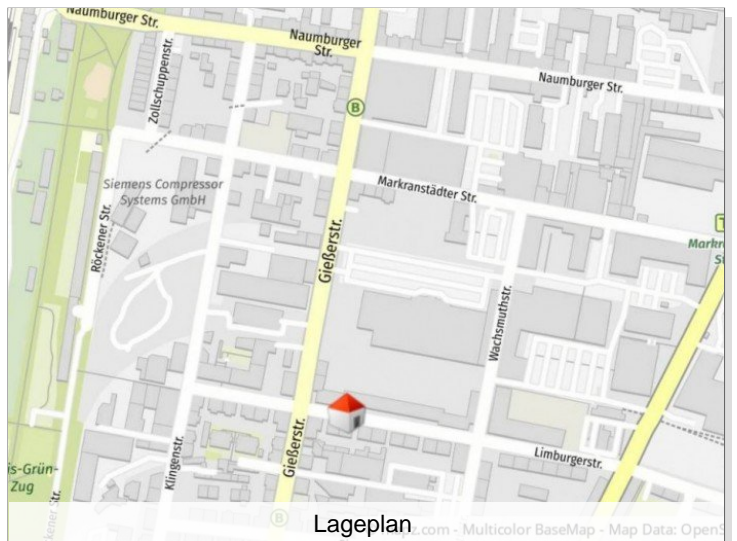
Wohnen



Masterbad



Küche



Lageplan

LE APIS Immobilien

LE APIS Immobilien - Brauhausstr. 19 - D-04425 Taucha - Tel.: +49 (0) 34298 / 50947-0
info@le-apis-immobilien.de - www.le-apis-exklusiv.de

Eckdaten

- > Etagenwohnung
- > Leipzig / Plagwitz
- > 3 Zimmer

- > 71 m² Wohnfläche
- > Objektnummer: 1052



L 59 - Wohnungseingangstür-2



Masterbad



Balkon



Masterbad

Eckdaten

- > Etagenwohnung
- > Leipzig / Plagwitz
- > 3 Zimmer

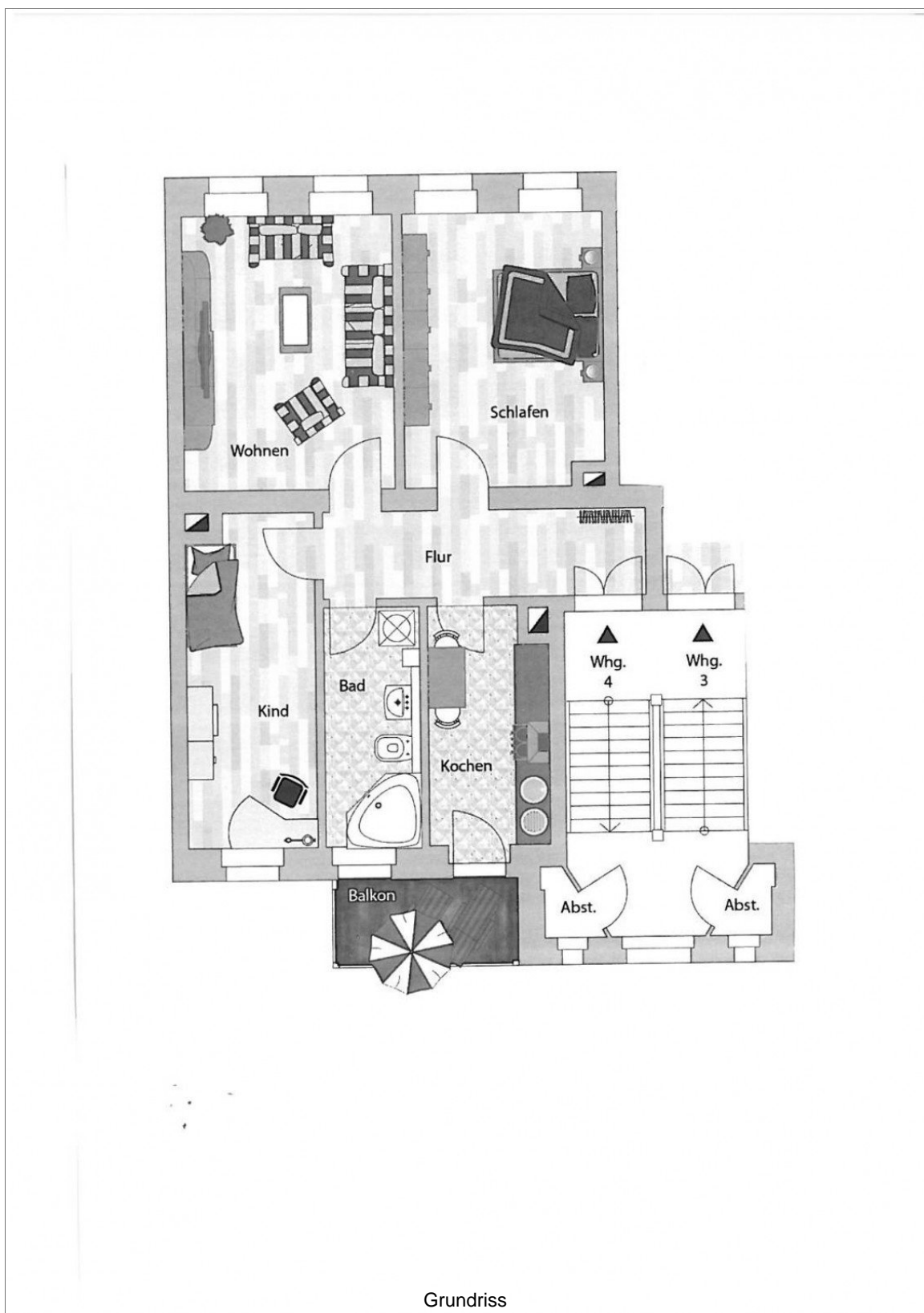
- > 71 m² Wohnfläche
- > Objektnummer: 1052



Eckdaten

- > Etagenwohnung
- > Leipzig / Plagwitz
- > 3 Zimmer

- > 71 m² Wohnfläche
- > Objektnummer: 1052



Eckdaten

- > Etagenwohnung
- > Leipzig / Plagwitz
- > 3 Zimmer

- > 71 m² Wohnfläche
- > Objektnummer: 1052



Ansprechpartner:



Frau Peggy Günther

Telefon: 034298 549070

Mobil: 004915254250755

E-Mail: info@le-apis-immobilien.de

Firmendaten:

LE-APIS Immobilien

Peggy Günther
Brauhausstr. 19 | D-04425 Taucha

Tel.: +49 (0) 34298 / 50947-0

Fax: +49 (0) 34298 / 50947-5

E-Mail: info@le-apis-immobilien.de

Internet: www.le-apis-exclusiv.de

Vermögensschadenshaftpflicht: ERGO Vers.AG SV-73811416-689

Steuernummer: 237/226/01025

Umsatzsteuer-Identifikationsnummer:DE 241054147

Erlaubnis nach § 34c der GewO erteilt durch: Landratssamt
Delitzsch unter dem AZ32.2/schn. am 17.02.2005 R.-Wagner-Straße
7A, D-04509 Delitzsch, Tel.: +49 (0) 34202 / 69-App.571

Aufsichtsbehörde nach § 34c GewO: Ordnungsamt der Stadt
Delitzsch, R.-Wagner-Str.7A, D-04509 Delitzsch, Tel.: +49 (0) 34202
/ 69-App.571

**Mitglied im Immobilienverband Deutschland IVD
Bundesverband der Immobilienberater, Makler, Verwalter und
Sachverständigen e.V.**

Ihre Notizen:
