

EXPOSÉ

+++Wunderschöne Wohnung in guter Lage der  
begehrten Südvorstadt Leipzigs+++



## ECKDATEN

Objektart: Etagenwohnung

Adresse: 04275 Leipzig / Leipzig Südvorstadt

Zimmerzahl: 2

Wohnfläche (ca.): 59 m<sup>2</sup>

Etage: 3

Anzahl Etagen: 4

Balkon: ja

Dachform: Mansarddach

Bauweise: Massiv

**VERMIETET**

## LE APIS Immobilien

LE APIS Immobilien - Brauhausstr. 19 - D-04425 Taucha - Tel.: +49 (0) 34298 / 50947-0  
info@le-apis-immobilien.de - www.le-apis-exklusiv.de

> Etagenwohnung

> Leipzig / Leipzig Südvorstadt

> 2 Zimmer

> 59 m<sup>2</sup> Wohnfläche

> Objektnummer: 1046



## Objekteckdaten:

Objektart	Etagenwohnung
Adresse	04275 Leipzig / Leipzig Südvorstadt, Fockestraße 3
Zimmerzahl	2
Wohnfläche (ca.)	59 m <sup>2</sup>
Heizkosten sind in Nebenkosten enthalten	nein
Etage	3
Anzahl Etagen	4
Balkon	ja
Dachform	Mansarddach
Bauweise	Massiv
Einheit-Nr.	WE24-13
Schlafzimmer	2
Badezimmer	1
Bodenbelag	Fliesen, Laminat
Heizung	Etagenheizung, Zentralheizung
Ausstattung	STANDARD
Abstellraum	ja
Ausbaustufe	Schlusselfertigmitkeller
Kabel / Sat-TV	ja
Serviceleistungen	Reinigung
Zustand	gepflegt
bezugsfrei ab	ab sofort

## Objektbeschreibung:

Attraktives Wohnobjekt mit vorhandenem Balkon, in einer Nebenstraße der Südvorstadt, einem der kunstvollsten und lebendigsten Stadtteile Leipzigs.

## Ausstattung:

- Balkon
- Bodenbeläge Laminat, Bad gefliest
- evtl. wird die Whg. früher frei, da der Mieter evtl. eher ausziehen möchte.
- Heizung Etagenheizung

## Lagebeschreibung:

Der Ortsteil Südvorstadt ist ein Bereich der Stadt Leipzig, der sich zwischen dem Zentrum der Stadt und dem durch Eingemeindung

entstandenen Stadtteil Connewitz erstreckt. Er ist als Verwaltungseinheit im Stadtbezirk Süd in seiner jetzigen Form bei der kommunalpolitischen Gliederung der Stadt im Jahre 1992 entstanden. Davor wurde das Gebiet auch als äußere Südvorstadt bezeichnet.

Die Südvorstadt ist wegen ihrer Nähe zum Zentrum, aber auch zu größeren Grünbereichen ein beliebtes Wohngebiet mit Altbausubstanz. Dass sie insbesondere von jungen Leuten bevorzugt wird, liegt nicht zuletzt an der entlang der Karl-Liebknecht-Straße entwickelten Kneipen-, Kleinkunst- und Alternativszene und der Nähe zur Universität Leipzig.

Die Südvorstadt liegt etwa 2 km vom Zentrum (Marktplatz) der Stadt entfernt. Sie wird umgeben von den Ortsteilen Zentrum-Süd, Zentrum-Südost, Connewitz und Schleußig. Ihre Grenze bildet im Osten die südliche Zufahrt zum City-Tunnel Leipzig entlang der ehemaligen Bahnstrecke Leipzig Bayerischer Bahnhof-Hof, im Süden die Richard-Lehmann-Straße, im Westen die Wundtstraße, der Schleußiger Weg und das Elsterflutbett sowie im Norden der Rennbahnweg, die Mahlmannstraße und die Körnerstraße.

Die Südvorstadt hat eine Nord-Süd-Ausdehnung von 1,2 km und in Ost-West-Richtung eine solche von 2 km.

Die Hauptverkehrsstraßen in der Südvorstadt sind in Nord-Süd-Richtung die als Promenade geltende Karl-Liebknecht-Straße (früher Süd- bzw. Adolf-Hitler-Straße), die Arthur-Hoffmann-Straße (früher Bayrische Straße), die als Allee angelegte August-Bebel-Straße (früher Kaiser-Wilhelm-Straße) mit zahlreichen Repräsentativbauten und die Wundtstraße als vierspuriger Anschluss an die B 2. In Ost-West-Richtung verlaufen an der Südgrenze die Richard-Lehmann-Straße (= B 2, früher Kaiserin-Augusta-Straße) und in Ortsteilmitte die Kurt-Eisner-Straße (früher Kronprinz-Straße), die durch ihren Anschluss an die südöstlichen Stadtteile über die neue Semmelweisbrücke eine wesentliche Ost-West-Achse für die gesamte Stadt geworden ist.

Durch die Südvorstadt verkehren die Straßenbahnlinien 9, 10 und 11 sowie die Buslinien 60, 70, 74 und 89. Alle den City-Tunnel der S-Bahn Mitteldeutschland querenden Linien (S 1 - S 6) halten an der Station "Leipzig MDR" am östlichen Rand des Gemarkungsgebietes (Zugang Semmelweisstraße).

Verkehrshistorische Bedeutung besitzt die Kochstraße. Sie war der alte Verbindungsweg von Leipzig nach Connewitz, der auch als Connewitzer Chaussee bezeichnet wurde. Sie war früher ein Teil der mittelalterlichen Handelsstraße Via Imperii. Durch sie fuhr auch ab 1872 die Leipziger Pferdebahn nach Connewitz. (Quellenangabe:WIKIPEDIA).

## Sonstiges:

Alle Angaben in diesem Exposé wurden nach bestem Wissen und Gewissen des Eigentümers gemacht. Die Firma LE APIS Immobilien kann keine Gewährleistung für die Richtigkeit und Vollständigkeit der



# Eckdaten

- > Etagenwohnung
- > Leipzig / Leipzig Südvorstadt
- > 2 Zimmer

- > 59 m<sup>2</sup> Wohnfläche
- > Objektnummer: 1046



Angaben übernehmen. Fotos, Texte und Grafiken unterliegen dem Copyright der Firma LE APIS Immobilien.

\*\*\*\*\*

Sie haben auch (ein) Haus oder eine Eigentumswohnung in dieser Gegend zu verkaufen?

Besuchen Sie unsere Tippgeberseite auf [www.le-apis-immobilien.de](http://www.le-apis-immobilien.de)

Genau für Ihre Immobilie könnten wir den passenden Käufer haben! Fragen Sie doch einfach mal nach unter: 034298-54907-0 oder senden Sie uns eine E-Mail an [info@le-apis-immobilien.de](mailto:info@le-apis-immobilien.de)

\*\*\*\*\*

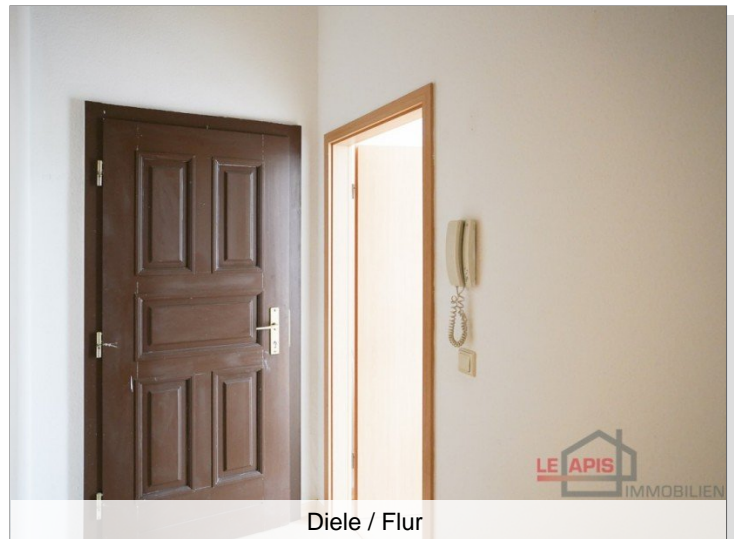
## Objektbilder:



Treppenhaus



Diele / Flur



Diele / Flur



Treppenhaus



Küche mit EBK

## LE APIS Immobilien

LE APIS Immobilien - Brauhausstr. 19 - D-04425 Taucha - Tel.: +49 (0) 34298 / 50947-0  
[info@le-apis-immobilien.de](mailto:info@le-apis-immobilien.de) - [www.le-apis-exklusiv.de](http://www.le-apis-exklusiv.de)

# Eckdaten

- > Etagenwohnung
- > Leipzig / Leipzig Südvorstadt
- > 2 Zimmer

- > 59 m<sup>2</sup> Wohnfläche
- > Objektnummer: 1046



Küche mit EBK



Wohnzimmer



Küche mit EBK



Schlafzimmer



Wohnzimmer



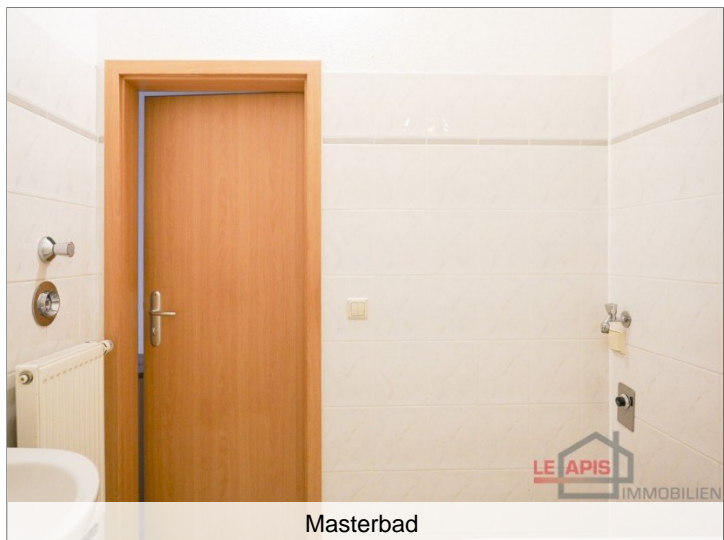
Schlafzimmer



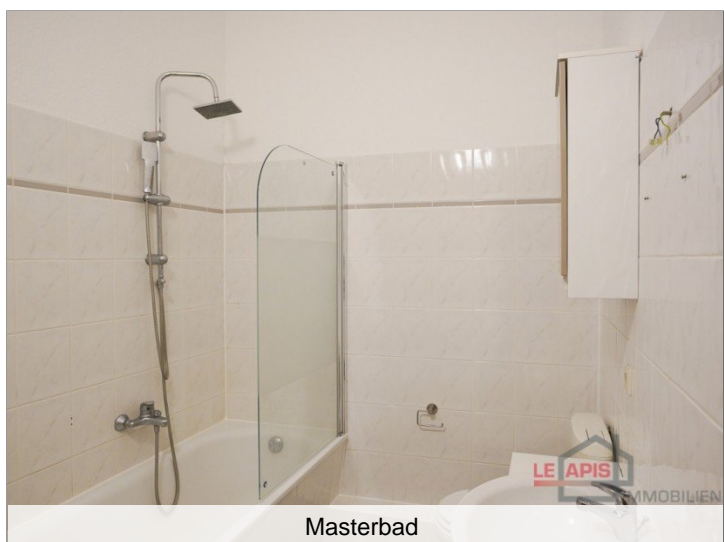
# Eckdaten

- > Etagenwohnung
- > Leipzig / Leipzig Südvorstadt
- > 2 Zimmer

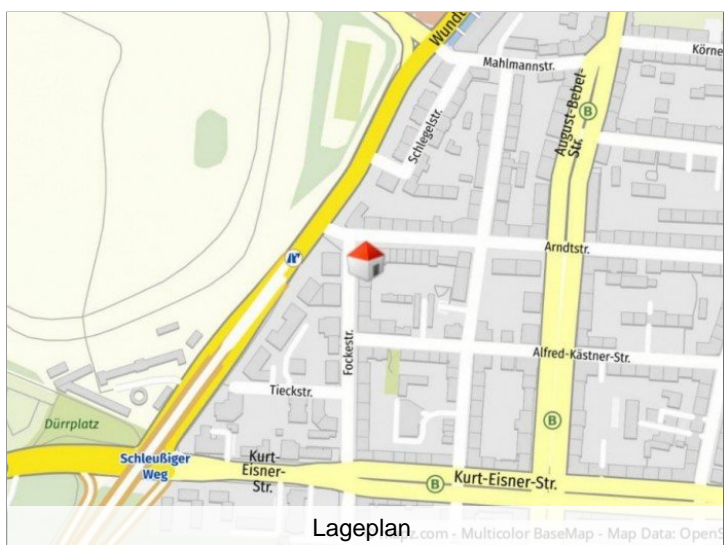
- > 59 m<sup>2</sup> Wohnfläche
- > Objektnummer: 1046



Masterbad



Masterbad



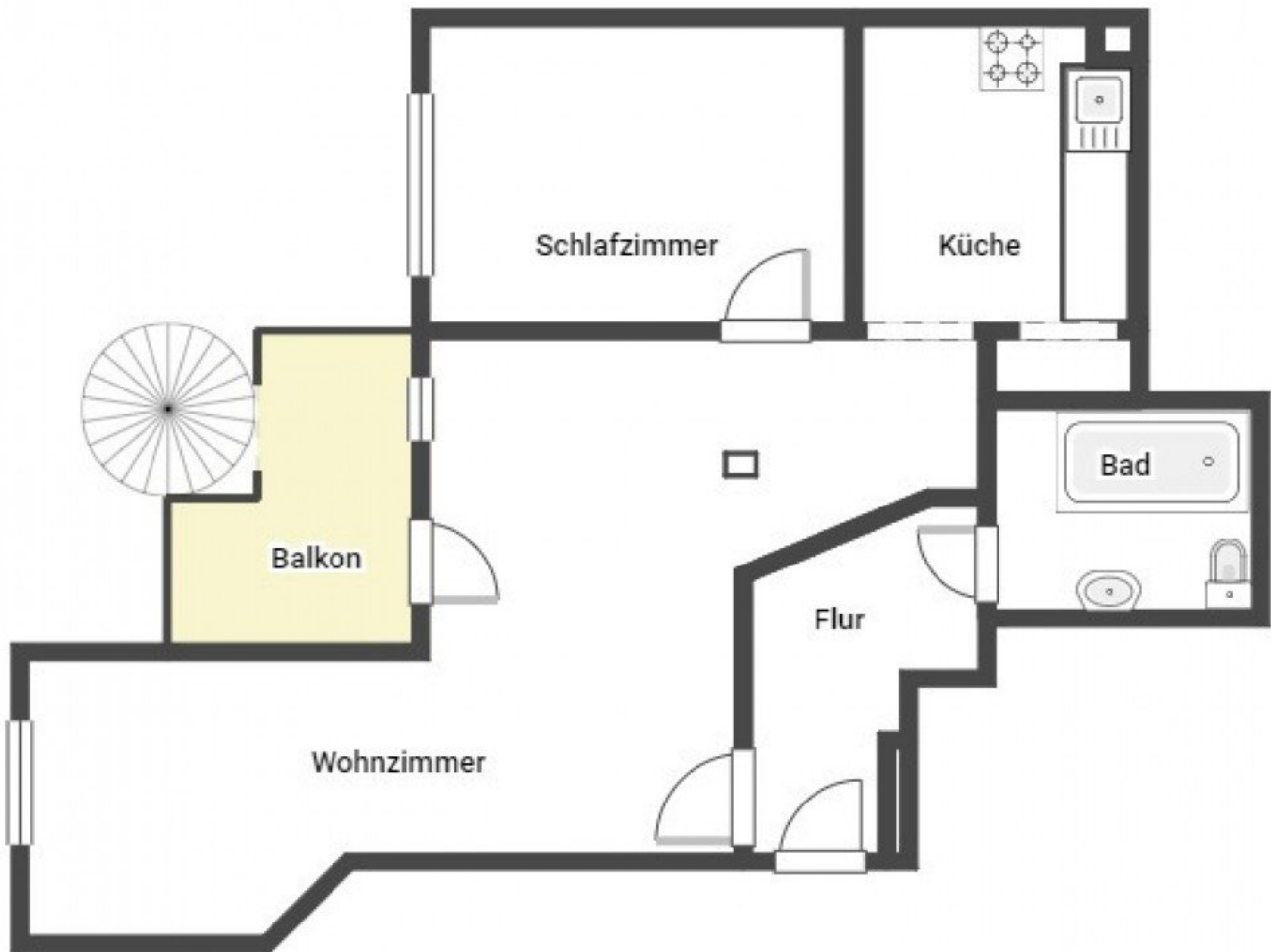
## LE APIS Immobilien

LE APIS Immobilien - Brauhausstr. 19 - D-04425 Taucha - Tel.: +49 (0) 34298 / 50947-0  
info@le-apis-immobilien.de - www.le-apis-exklusiv.de

# Eckdaten

- > Etagenwohnung
- > Leipzig / Leipzig Südvorstadt
- > 2 Zimmer

- > 59 m<sup>2</sup> Wohnfläche
- > Objektnummer: 1046



Grundriss

# Eckdaten

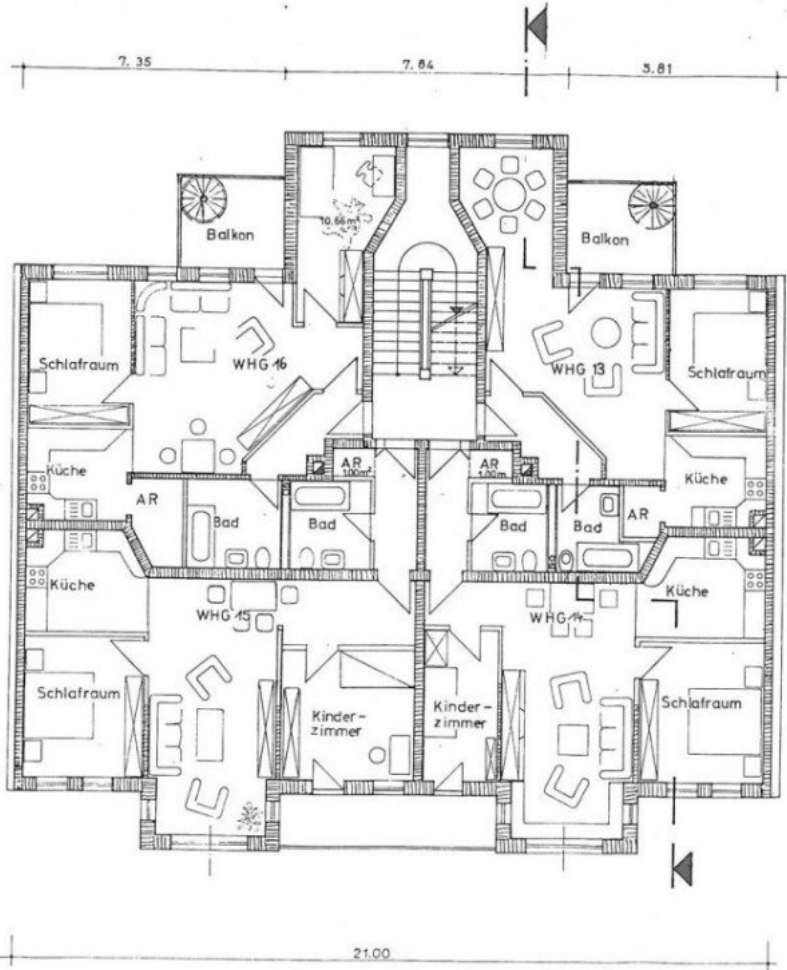
> Etagenwohnung

> Leipzig / Leipzig Südvorstadt

> 2 Zimmer

> 59 m<sup>2</sup> Wohnfläche

> Objektnummer: 1046



## Sanierung u. Modernisierung Mehrfamilienwohnhaus Fockestraße 3, 04275 Leipzig

3. Obergeschoß Mstb 1 : 100  
nach der Sanierung

Bauherrenschaft: R. Fischer / St. Würzler

vertreten durch: BOHNER PLANEN

Chemnitz / Leipzig

April 1997



Grundrisse WE13

# Eckdaten

> Etagenwohnung

> Leipzig / Leipzig Südvorstadt

> 2 Zimmer

> 59 m<sup>2</sup> Wohnfläche

> Objektnummer: 1046



## Ansprechpartner:



**Frau Peggy Günther**

**Telefon:** 034298 549070

**Mobil:** 004915254250755

**E-Mail:** info@le-apis-immobilien.de

## Firmendaten:

**LE-APIS Immobilien**

Peggy Günther  
Brauhausstr. 19 | D-04425 Taucha

Tel.: +49 (0) 34298 / 50947-0

Fax: +49 (0) 34298 / 50947-5

E-Mail: info@le-apis-immobilien.de

Internet: www.le-apis-exclusiv.de

Vermögensschadenshaftpflicht: ERGO Vers.AG SV-73811416-689

Steuernummer: 237/226/01025

Umsatzsteuer-Identifikationsnummer:DE 241054147

Erlaubnis nach § 34c der GewO erteilt durch: Landratssamt  
Delitzsch unter dem AZ32.2/schn. am 17.02.2005 R.-Wagner-Straße  
7A, D-04509 Delitzsch, Tel.: +49 (0) 34202 / 69-App.571

Aufsichtsbehörde nach § 34c GewO: Ordnungsamt der Stadt  
Delitzsch, R.-Wagner-Str.7A, D-04509 Delitzsch, Tel.: +49 (0) 34202  
/ 69-App.571

**Mitglied im Immobilienverband Deutschland IVD  
Bundesverband der Immobilienberater, Makler, Verwalter und  
Sachverständigen e.V.**

## Ihre Notizen:

---

---

---

---

---

---

---

---

---

---

---

---

---

---

---

---

---

---

---

---

---

---

---

---

---

---

---

---

---

---