

EXPOSÉ

+++TOP-Tiefgaragen-STELLPLATZ IN GEPFLEGTER UMGEBUNG+++



ECKDATEN

Objektart: Parkhaus
Adresse: 04356 Leipzig / Seehausen
Bauweise: Massiv
Unterkellert: ja
Ausbaustufe: Schlusselfertigmitkeller
Zustand: gepflegt
bezugsfrei ab: ab sofort

VERMIETET

LE APIS Immobilien

LE APIS Immobilien - Brauhausstr. 19 - D-04425 Taucha - Tel.: +49 (0) 34298 / 50947-0
info@le-apis-immobilien.de - www.le-apis-exclusiv.de

> Parkhaus

> Leipzig / Seehausen

> 0 m² Fläche

> Objektnummer: 1183



Objekteckdaten:

Objektart	Parkhaus
Adresse	04356 Leipzig / Seehausen, Seehausener Allee 30
Bauweise	Massiv
Unterkellert	ja
Ausbaustufe	Schlusselfertigmitkeller
Zustand	gepflegt
bezugsfrei ab	ab sofort

Objektbeschreibung:

Vermietet wird hier ein super Tiefgaragen-Stellplatz in der Liegenschaft Seehausener Allee 30
04356 Leipzig / Seehausen. Der Platz ist gut anfahrbar und gepflegt.
Interne Stellplatznr: TG 41.

Die Breite des Stellplatzes beträgt etwa 3,00m.
Die Länge des Stellplatzes beträgt etwa 6,00m.
Die Deckenhöhe beträgt 2,20m.

Die vermietbare Gesamtnutzfläche beträgt circa 18m².

Der Stellplatz kann auch gerne an 2 Biker vermietet werden. In diesem Fall erheben wir eine Miete von 25,00 EUR pro Motorrad.

Ausstattung:

- Zugang zur Tiefgarage mittels Fernbedienungssender;
- Zugang auch mit Schlüssel möglich;
- Objekt wird vom Hausmeister gepflegt und betreut;
- gepflegtes Objekt.
- Interne Stellplatznr: TG 41.

Lagebeschreibung:

So lebt es sich in Seehausen - Seehausen (Leipzig): Zwischen Aufschwung Ost und der Tristesse eines Ballungsraums

Seehausen im Nordosten von Leipzig ist ein Musterbeispiel für die Kluft zwischen den ehrgeizigen Zielen der Leipziger Stadtplaner und der Realität im Leipziger Umland. Eine perfekte Infrastruktur und ein florierendes Messewesen treffen hier auf Autolärm und eine Landschaft ohne Charme.

Die Gemeinde Seehausen besteht aus dem ursprünglichen Dorf, kleineren Dörfchen und dem großen Messegelände mit angrenzenden Gewerbegebieten. Für eine sehr gute regionale und überregionale Verkehrsanbindung sorgt die A 14 mit ihren zwei neuen Abfahrten

Leipzig-Mitte und Leipzig-Messegelände. Von hieraus gelangt man zur A 9 und dem Flughafen Leipzig-Halle mit dem Auto in zehn Minuten. Ebenso schnell kann der ICE-Bahnhof auf der Strecke Berlin-München erreicht werden. Die Verbindung zur Leipziger Innenstadt stellt die nordöstlich von Seehausen verlaufende B 2 her, aber auch die Tram-Linien 16 und 21. Ins Umland gelangt man über die Buslinie 176.

Aufschwung mit Kehrseite

Seehausen ist keine gewöhnliche Umlandgemeinde. Hier steht die Neue Messe und wenig später errichteten BMW und Porsche ihre Leipziger Werke. In den 1990er Jahren boomte daher schließlich der Wohnungsbau. Es entstanden die Neubaugebiete Wohnpark Seehausen und An der alten Mühle u. a. mit Reihen-, Einfamilien- und Mietshäusern. Sie erweiterten die bestehende dörfliche Struktur. Heute stehen allerdings viele Gebäude wegen der zu optimistischen Planung leer.

Von der Lage am Rande des Ballungszentrums im Nordosten von Leipzig profitierte der Ort schon im 19. und 20. Jahrhundert. In dieser Zeit löste städtische Architektur die traditionellen landwirtschaftlichen Bauten allmählich ab. Neben einem backsteingotischen Schulgebäude und einer neubarocken Villa legte man auch Kleinhaussiedlungen an. Letztere errichtete man für die Junkers Werke AG in der Nähe der heutigen Messe. Das älteste Gebäude im Ort ist die aus dem 13. Jahrhundert stammende romanische Kirche.

Ein "Olympiadorf" mit Lärmschutz

Für die Olympiabewerbung Leipzigs war Seehausen dank der hervorragenden Verkehrsverhältnisse auch längere Zeit als Olympiadorf im Gespräch. Ganz im Sinne der Idee von den "Spielen der kurzen Wege" sollten hier die Sportler untergebracht werden. Ein ungewöhnlicher Ort! Die A 14 verläuft direkt vor der Haustür und trotz Schallschutzwällen belästigen die Autokolonnen immer noch die Anwohner mit Lärm, Staub und Abgasen. Fehlende Baumbestände und weitläufige, reizlose Ackerflächen setzen den anfallenden Geräuschen leider nichts entgegen.

Seehausen bringt hinsichtlich der Verkehrsverhältnisse und der Neubaugebiete viele Vorteile mit sich. Die eher reizlose Landschaft und die nahe Autobahn können aber zu einer echten Belastung werden.

Alexander Datz

Sonstiges:

Dieses Objekt ist derzeit noch vermietet. Daher können wir Ihnen leider keine aktuellen Fotos der Wohnung anbieten.

Diese Wohnung wird nur als Nichtraucherwohnung vermietet.

Alle Angaben in diesem Exposé wurden nach bestem Wissen und Gewissen des Eigentümers gemacht. Die Firma LE APIS Immobilien kann keine Gewährleistung für die Richtigkeit und Vollständigkeit der

Eckdaten

> Parkhaus

> Leipzig / Seehausen

> 0 m² Fläche

> Objektnummer: 1183



Angaben übernehmen. Fotos, Texte und Grafiken unterliegen dem Copyright der Firma LE APIS Immobilien.

Sie haben auch (ein) Haus oder eine Eigentumswohnung in dieser Gegend zu verkaufen?

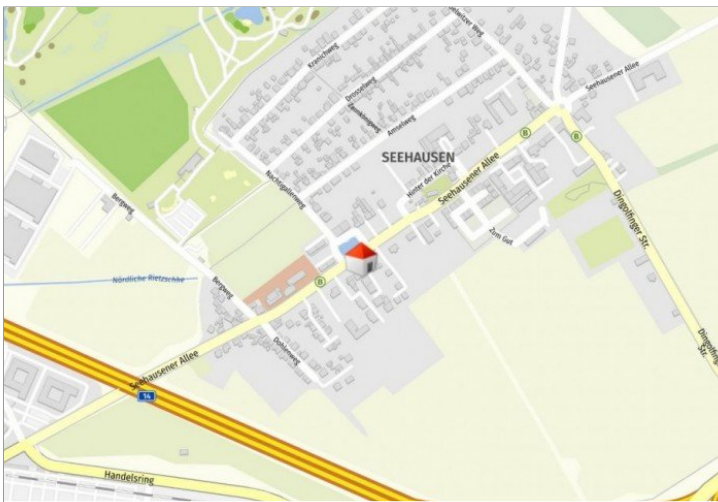
Besuchen Sie unsere Tippgeberseite auf www.le-apis-immobilien.de

Genau für Ihre Immobilie könnten wir den passenden Käufer haben! Fragen Sie doch einfach mal nach unter: 034298-54907-0 oder senden Sie uns eine E-Mail an info@le-apis-immobilien.de

Objektbilder:



AdobeStock_552215917



Lageplan

LE APIS Immobilien

LE APIS Immobilien - Brauhausstr. 19 - D-04425 Taucha - Tel.: +49 (0) 34298 / 50947-0
info@le-apis-immobilien.de - www.le-apis-exklusiv.de

