

EXPOSÉ

TOLLE 2-RAUM- WHG MIT TAGESLICHTBAD IN LEIPZIG-EUTRITZSCH



ECKDATEN

Objektart: Etagenwohnung
Adresse: 04129 Leipzig / Eutritzsch
Baujahr: 1968
Zimmerzahl: 2
Wohnfläche (ca.): 46 m²
Etage: 4
Anzahl Etagen: 5
Dachform: Satteldach
Bauweise: Massiv

VERMIETET

LE APIS Immobilien

LE APIS Immobilien - Brauhausstr. 19 - D-04425 Taucha - Tel.: +49 (0) 34298 / 50947-0
info@le-apis-immobilien.de - www.le-apis-exclusiv.de

- > Etagenwohnung
- > Leipzig / Eutritzsch
- > 2 Zimmer

- > 46 m² Wohnfläche
- > Objektnummer: 1210



Objekteckdaten:

bezugsfrei ab

ab sofort

Objektart	Etagenwohnung
Adresse	04129 Leipzig / Eutritzsch - Eutritzsch, Görlitzer Strasse 42
Baujahr	1968
Zimmerzahl	2
Wohnfläche (ca.)	46 m ²
Heizkosten sind in Nebenkosten enthalten	ja
Etage	4
Anzahl Etagen	5
Dachform	Satteldach
Bauweise	Massiv
Energieausweis	Bedarfsausweis
Wesentlicher Energieträger	GAS
Endenergiebedarf	93 kWh / (m ² *a)
Energieausweis gültig bis	2028-10-09
Energieausweis Jahrgang	ab dem 1.5.2014
Energieverbrauch für Warmwasser enthalten	ja
Energieausweis Werteklasse	C
Energieausweis Baujahr	1993
Energieausweis Gebäudeart	Wohngebäude
Einheit-Nr.	WE50000-50
Unterkellert	ja
Gartennutzung	ja
Schlafzimmer	1
Badezimmer	1
Küche	Einbauküche
Bodenbelag	Fliesen, Laminat
Heizung	Zentralheizung
Befeuerung	Gas
möbliert	teil möbliert
Ausstattung	STANDARD
Ausbaustufe	Schlusselfertigmitkeller
Kabel / Sat-TV	ja
Serviceleistungen	Reinigung
Zustand	gepflegt

Eckdaten

- > Etagenwohnung
- > Leipzig / Eutritzsch
- > 2 Zimmer

- > 46 m² Wohnfläche
- > Objektnummer: 1210



Objektbeschreibung:

Das schöne Mehrfamilienhaus befindet sich in ruhiger Wohnlage von Leipzig-Eutritzsch. Die schicke 2-RWG ist mit Laminat-/ Fliesenboden, einer Einbauküche, einem Tageslichtbad inkl. Dusche, WC, WM-Anschluss ausgestattet. Die Wohnung steht aktuell leer und kann besichtigt werden.

Ausstattung:

- 2-RWG mit Einbauküche
- Laminat-/ Fliesenboden
- Tageslichtbad mit Dusche & Handtuchheizkörper
- Deckenspots im Flur

Lagebeschreibung:

Zu Eutritzsch gehören neben dem alten Dorfkern am Eutritzscher Markt und an der Gräfestraße auch das Krankenhaus St. Georg, die Siedlung St. Georg und ein kleines Industriegebiet an der Zschortauer Straße. In Eutritzsch liegen auch der Nordfriedhof der Stadt Leipzig und der Alte Israelitische Friedhof. Wichtigste Verkehrsader ist die in Nord-Süd-Richtung verlaufende Delitzscher Straße, auf der auch die Straßenbahnlinie 16 zur Neuen Messe verkehrt.

Eutritzsch grenzt im Westen an Gohlis, von dem es durch den Arthur-Bretschneider-Park und den Bach Nördliche Rietzschke getrennt wird. Im Norden ist der Ortsteil Wiederitzsch benachbart. Im Osten bildet die Berliner Eisenbahn die Grenze zu Mockau und südlich grenzt die Leipziger Nordvorstadt an Eutritzsch. (Quelle: WIKIPEDIA)

Sonstiges:

Es liegt ein Energiebedarfsausweis vor. Dieser ist gültig bis 9.10.2028. Endenergiebedarf beträgt 93.00 kwh/(m²*a). Wesentlicher Energieträger der Heizung ist Gas. Das Baujahr des Objekts lt. Energieausweis ist 1993. Die Energieeffizienzklasse ist C.

Alle Angaben in diesem Exposé wurden nach bestem Wissen und Gewissen des Eigentümers gemacht. Die Firma LE APIS Immobilien kann keine Gewährleistung für die Richtigkeit und Vollständigkeit der Angaben übernehmen. Fotos, Texte und Grafiken unterliegen dem Copyright der Firma LE APIS Immobilien.

Sie haben auch (ein) Haus oder eine Eigentumswohnung in dieser Gegend zu verkaufen?

Besuchen Sie unsere Tippgeberseite auf www.le-apis-immobilien.de

Genau für Ihre Immobilie könnten wir den passenden Käufer haben! Fragen Sie doch einfach mal nach unter: 034298-54907-0 oder senden Sie uns eine E-Mail an info@le-apis-immobilien.de

Objektbilder:



Gebäude-Ansicht



Gebäude-Ansicht

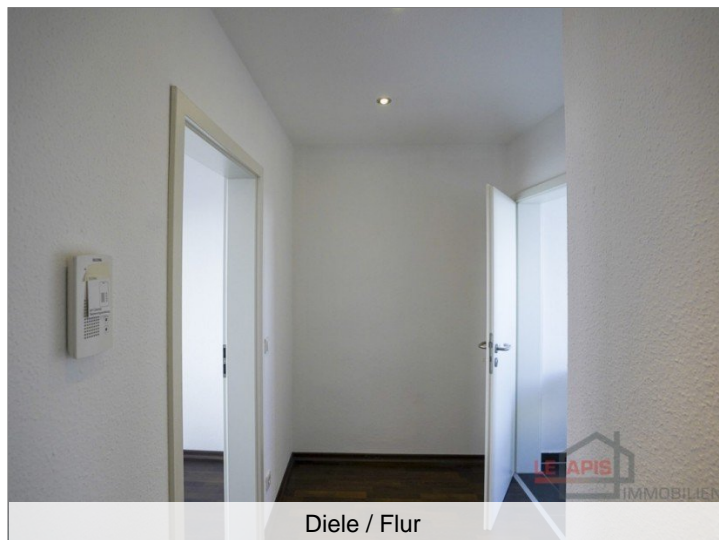
Eckdaten

- > Etagenwohnung
- > Leipzig / Eutritzsch
- > 2 Zimmer

- > 46 m² Wohnfläche
- > Objektnummer: 1210



Treppenhaus



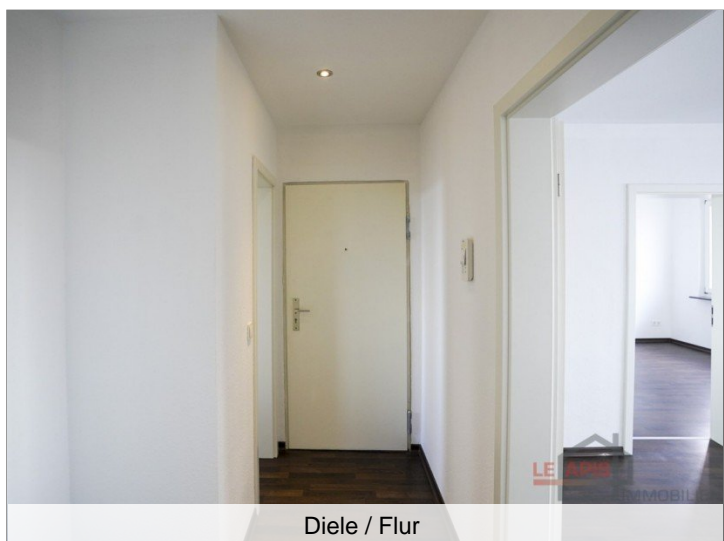
Diele / Flur



Treppenhaus



Wohnraum 1



Diele / Flur



Wohnraum 1

LE APIS Immobilien

LE APIS Immobilien - Brauhausstr. 19 - D-04425 Taucha - Tel.: +49 (0) 34298 / 50947-0
info@le-apis-immobilien.de - www.le-apis-exklusiv.de

Eckdaten

- > Etagenwohnung
- > Leipzig / Eutritzsch
- > 2 Zimmer

- > 46 m² Wohnfläche
- > Objektnummer: 1210



Wohnraum 1



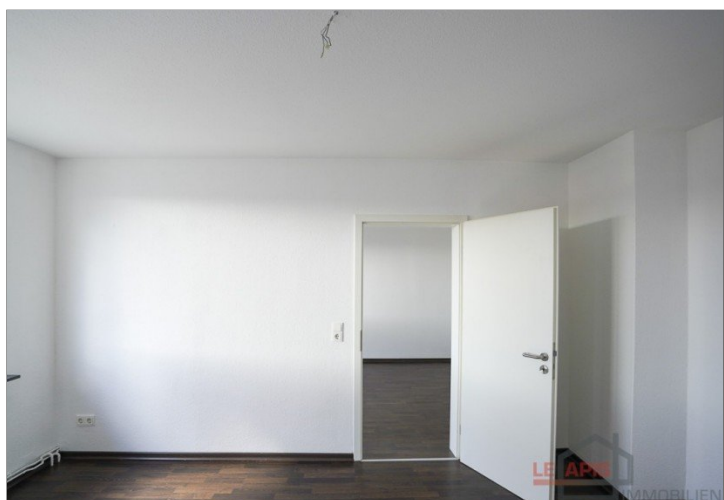
Wohnraum 2



Wohnraum 2



Küche mit EBK



Wohnraum 2



Küche mit EBK

LE APIS Immobilien

LE APIS Immobilien - Brauhausstr. 19 - D-04425 Taucha - Tel.: +49 (0) 34298 / 50947-0
info@le-apis-immobilien.de - www.le-apis-exklusiv.de

Eckdaten

- > Etagenwohnung
- > Leipzig / Eutritzsch
- > 2 Zimmer

- > 46 m² Wohnfläche
- > Objektnummer: 1210



Küche mit EBK



Masterbad



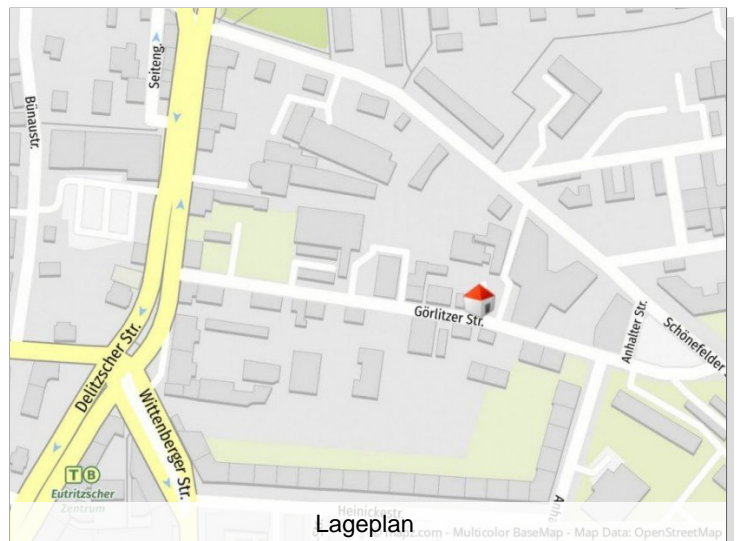
Ausblick



Masterbad



Ausblick



Lageplan

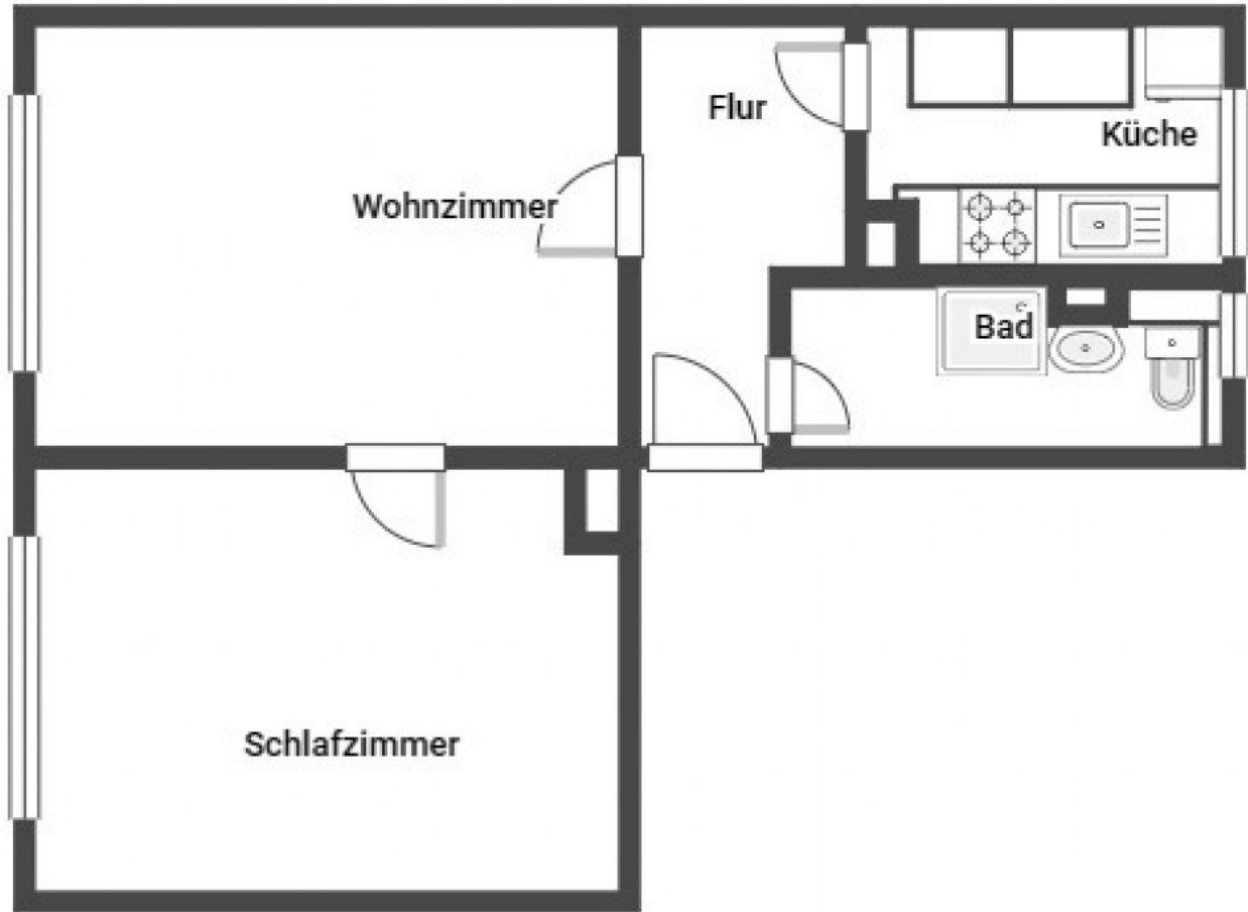
LE APIS Immobilien

LE APIS Immobilien - Brauhausstr. 19 - D-04425 Taucha - Tel.: +49 (0) 34298 / 50947-0
info@le-apis-immobilien.de - www.le-apis-exklusiv.de

Eckdaten

- > Etagenwohnung
- > Leipzig / Eutritzsch
- > 2 Zimmer

- > 46 m² Wohnfläche
- > Objektnummer: 1210



Grundriss

