

EXPOSÉ

+++SÜßE 2-RWG MIT BALKON UND ABSTELLRAUM IM BEGEHRTEN STADTTEIL LEIPZIG-SCHLEUßIG+++



ECKDATEN

Objektart: Etagenwohnung
Adresse: 04229 Leipzig / Schleußig
Zimmerzahl: 2
Wohnfläche (ca.): 63 m²
Etage: 2
Anzahl Etagen: 4
Balkon: ja
Dachform: Satteldach
Bauweise: Massiv

VERMIETET

LE APIS Immobilien

LE APIS Immobilien - Brauhausstr. 19 - D-04425 Taucha - Tel.: +49 (0) 34298 / 50947-0
info@le-apis-immobilien.de - www.le-apis-exclusiv.de

Eckdaten

- > Etagenwohnung
- > Leipzig / Schleußig
- > 2 Zimmer

- > 63 m² Wohnfläche
- > Objektnummer: 991



Objekteckdaten:

Objektart	Etagenwohnung
Adresse	04229 Leipzig / Schleußig, Rochlitzstraße 63
Zimmerzahl	2
Wohnfläche (ca.)	63 m ²
Heizkosten sind in Nebenkosten enthalten	ja
Etage	2
Anzahl Etagen	4
Balkon	ja
Dachform	Satteldach
Bauweise	Massiv
Wesentlicher Energieträger	Gas
Einheit-Nr.	55-WE06
Unterkellert	ja
WG-geeignet	ja
Gartennutzung	ja
Denkmalgeschützt	ja
Schlafzimmer	1
Badezimmer	1
Bodenbelag	Laminat
Heizung	Zentralheizung
Befuerung	Gas
Wasch- / Trockenraum	ja
Ausstattung	GEHOBEN
Abstellraum	ja
Fahrradraum	ja
Ausbaustufe	Schlusselfertigmitkeller
Kabelkanäle	ja
Kabel / Sat-TV	ja
DV-Verkabelung	ja
Serviceleistungen	Reinigung
Zustand	gepflegt
Erschließung	voll erschlossen
bezugsfrei ab	ab sofort

Eckdaten

- > Etagenwohnung
- > Leipzig / Schleußig
- > 2 Zimmer

- > 63 m² Wohnfläche
- > Objektnummer: 991



Objektbeschreibung:

Das attraktive Mehrfamilienhaus befindet sich in ruhiger Lage, im beliebten Stadtteil Leipzig-Schleußig.

Die schicke 2-RWG ist mit Fliesen-/ Laminatboden, einem Abstellraum, einer Wohnküche und einem Bad mit Wanne ausgestattet.

Ausstattung:

- Abstellraum
- Bad mit Wanne
- Laminat

Lagebeschreibung:

Schleußig liegt ungefähr zwei Kilometer südwestlich der Leipziger City und verkehrsgünstig gelegen bzw. ist eine gute Anbindung an den öffentlichen Nachverkehr gegeben. Die weitgehend geschlossene Gründerzeitbebauung, die Nähe zu Naherholungsgebieten wie dem Volkspark Kleinzschocher, dem Clara-Zetkin-Park, dem Leipziger Auewald oder dem Cospudener See sowie zur Innenstadt machen Schleußig zu einer attraktiven Wohngegend, die insbesondere von Studenten und jungen Familien sehr geschätzt wird. Der Flusslauf der "Weißen Elster", ist ein weiteres Highlight dieser wunderschönen Wohngegend. Einkaufsmöglichkeiten sowie verschiedene Ärzte, diverse Schulen, Kindertagesstätten, Sportanlagen, kulturelle Einrichtungen, Restaurants und die v. g. zahlreichen Grünanlagen, welche zum entspannen und verweilen einladen, befinden sich in der näheren Umgebung und verleihen dieser Lage ein tolles Flair mit Wohlfühlgarantie.

Sonstiges:

Da die Wohnung derzeit noch vermietet ist, können wir Ihnen leider keine Wohnungsbilder zur Verfügung stellen. Diesbezüglich bitten wir um Ihr Verständnis.

Alle Angaben in diesem Exposé wurden nach bestem Wissen und Gewissen des Eigentümers gemacht. Die Firma LE APIS Immobilien kann keine Gewährleistung für die Richtigkeit und Vollständigkeit der Angaben übernehmen. Fotos, Texte und Grafiken unterliegen dem Copyright der Firma LE APIS Immobilien.

Sie haben auch (ein) Haus oder eine Eigentumswohnung in dieser Gegend zu verkaufen?

Besuchen Sie unsere Tippgeberseite auf www.le-apis-immobilien.de

Genau für Ihre Immobilie könnten wir den passenden Käufer haben! Fragen Sie doch einfach mal nach unter: 034298-54907-0 oder senden

Sie uns eine E-Mail an info@le-apis-immobilien.de

Objektbilder:



Eingangsbereich



Gebäude-Hofansicht

LE APIS Immobilien

LE APIS Immobilien - Brauhausstr. 19 - D-04425 Taucha - Tel.: +49 (0) 34298 / 50947-0
info@le-apis-immobilien.de - www.le-apis-exklusiv.de

Eckdaten

- > Etagenwohnung
- > Leipzig / Schleußig
- > 2 Zimmer

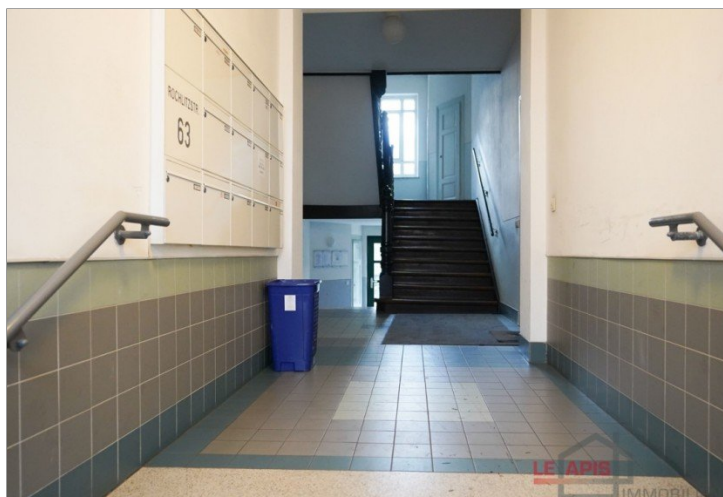
- > 63 m² Wohnfläche
- > Objektnummer: 991



Gebäude-Hofansicht



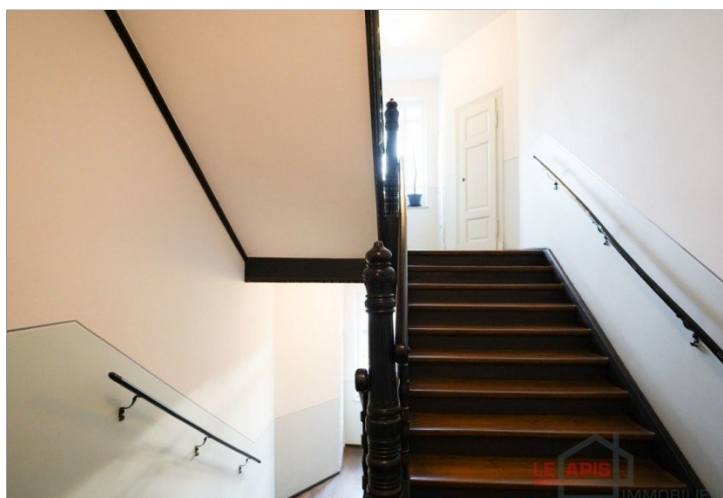
Treppenhaus



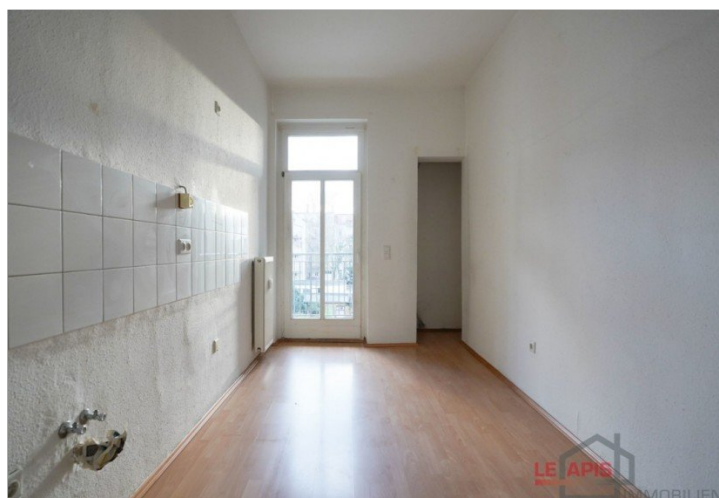
Eingangsbereich



Diele / Flur



Treppenhaus



Küche

LE APIS Immobilien

LE APIS Immobilien - Brauhausstr. 19 - D-04425 Taucha - Tel.: +49 (0) 34298 / 50947-0
info@le-apis-immobilien.de - www.le-apis-exklusiv.de

Eckdaten

- > Etagenwohnung
- > Leipzig / Schleußig
- > 2 Zimmer

- > 63 m² Wohnfläche
- > Objektnummer: 991



Balkonausblick



Wohnen



Balkonausblick



Wohnen



Wohnen



Wohnen

LE APIS Immobilien

LE APIS Immobilien - Brauhausstr. 19 - D-04425 Taucha - Tel.: +49 (0) 34298 / 50947-0
info@le-apis-immobilien.de - www.le-apis-exklusiv.de

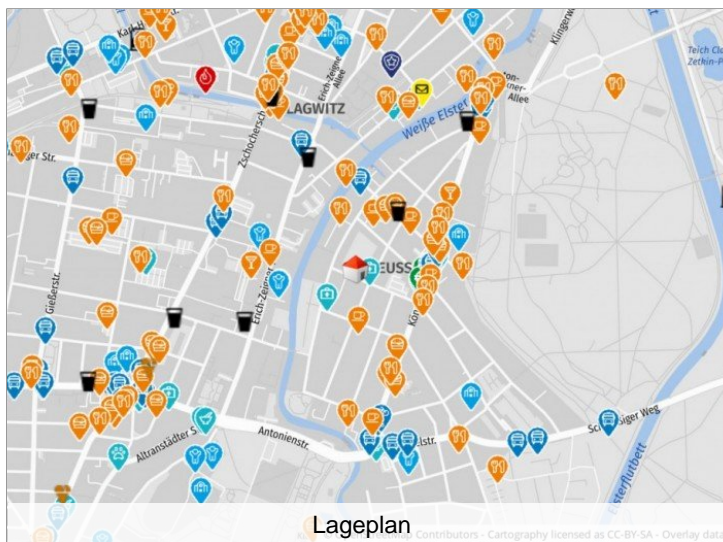
Eckdaten

- > Etagenwohnung
- > Leipzig / Schleußig
- > 2 Zimmer

- > 63 m² Wohnfläche
- > Objektnummer: 991



Masterbad



Lageplan

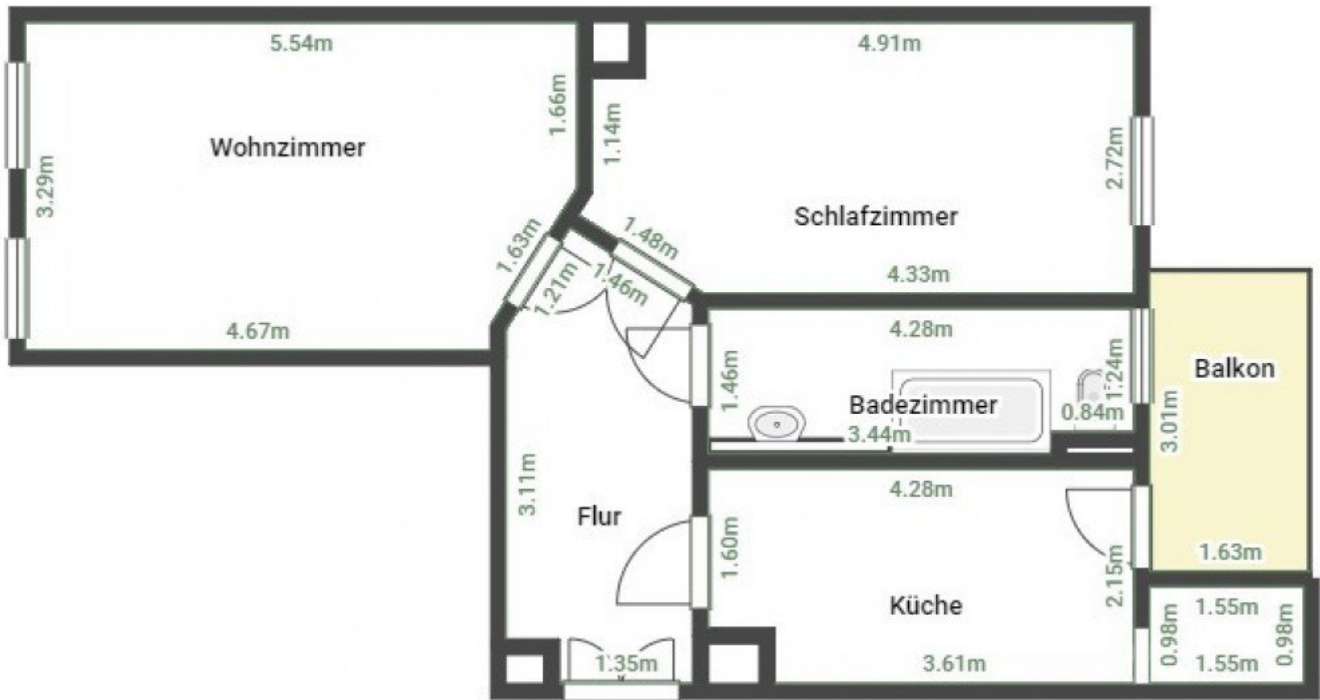


Abstellraum

Eckdaten

- > Etagenwohnung
- > Leipzig / Schleußig
- > 2 Zimmer

- > 63 m² Wohnfläche
- > Objektnummer: 991



Grundriss

- > Etagenwohnung
- > Leipzig / Schleußig
- > 2 Zimmer

- > 63 m² Wohnfläche
- > Objektnummer: 991



Ansprechpartner:



Frau Peggy Günther

Telefon: 034298 549070

Mobil: 004915254250755

E-Mail: info@le-apis-immobilien.de

Firmendaten:

LE-APIS Immobilien

Peggy Günther
Brauhausstr. 19 | D-04425 Taucha

Tel.: +49 (0) 34298 / 50947-0

Fax: +49 (0) 34298 / 50947-5

E-Mail: info@le-apis-immobilien.de

Internet: www.le-apis-exclusiv.de

Vermögensschadenshaftpflicht: ERGO Vers.AG SV-73811416-689

Steuernummer: 237/226/01025

Umsatzsteuer-Identifikationsnummer:DE 241054147

Erlaubnis nach § 34c der GewO erteilt durch: Landratssamt
Delitzsch unter dem AZ32.2/schn. am 17.02.2005 R.-Wagner-Straße
7A, D-04509 Delitzsch, Tel.: +49 (0) 34202 / 69-App.571

Aufsichtsbehörde nach § 34c GewO: Ordnungsamt der Stadt
Delitzsch, R.-Wagner-Str.7A, D-04509 Delitzsch, Tel.: +49 (0) 34202
/ 69-App.571

**Mitglied im Immobilienverband Deutschland IVD
Bundesverband der Immobilienberater, Makler, Verwalter und
Sachverständigen e.V.**

Ihre Notizen:
