

EXPOSÉ

STILVOLLE, UNVERMIETETE 4-RWG M. 4 BK, GÄSTE-WC U.
TAGESLICHTBAD IN BELIEBTER LAGE V. MARKKLEEBERG!



ECKDATEN

Objektart: Etagenwohnung
Adresse: 04416 Markkleeberg
Baujahr: 1900
Zimmerzahl: 4
Wohnfläche (ca.): 141,61 m²
Kaufpreis pro m²: 2.648,12 €
Hausgeld (ca.): 665,- €
Etage: 1
Anzahl Etagen: 4

**Kaufpreis
€ 375.000,-**

LE APIS Immobilien

LE APIS Immobilien - Brauhausstr. 19 - D-04425 Taucha - Tel.: +49 (0) 34298 / 50947-0
info@le-apis-immobilien.de - www.le-apis-exklusiv.de

> Etagenwohnung
> Markkleeberg
> 4 Zimmer

> 141,61 m² Wohnfläche
> Objektnummer: 1222



Objekteckdaten:

Objektart	Etagenwohnung
Adresse	04416 Markkleeberg, Hauptstr. 245
Baujahr	1900
Zimmerzahl	4
Wohnfläche (ca.)	141,61 m²
Kaufpreis	375.000,- €
Kaufpreis pro m²	2.648,12 €
Heizkosten sind in Nebenkosten enthalten	ja
Hausgeld (ca.)	665,- €
Etage	1
Anzahl Etagen	4
Balkon	ja
Dachform	Walmdach
Bauweise	Massiv
Anzahl Stellplätze	2
Freiplatz	Anzahl 2
Wesentlicher Energieträger	Gas
Energieausweis Baujahr	1900
Einheit-Nr.	20025 WE03
Unterkellert	ja
Gartennutzung	ja
Ausrichtung Balkon / Terrasse	Ost Südwest
Schlafzimmer	3
Badezimmer	1
WC	1
Bodenbelag	Fliesen, Parkett
Heizung	Zentralheizung
Befeuerung	Gas
Ausstattung	GEHOBEN
Fahrradraum	ja
Ausbaustufe	Schlusselfertigmitkeller
Gäste-WC	ja
Kabel / Sat-TV	ja
Serviceleistungen	Reinigung
Zustand	gepflegt

bezugsfrei ab

ab sofort

Provision für Käufer 2,98% inkl. Mwst. fällig bei Abschluss des notariellen Kaufvertrages

- > Etagenwohnung
- > Markkleeberg
- > 4 Zimmer

- > 141,61 m² Wohnfläche
- > Objektnummer: 1222



Objektbeschreibung:

Willkommen in Ihrem neuen Zuhause! Wir präsentieren Ihnen stolz diese charmante Immobilie in beliebter sowie grüner Lage von Markkleeberg. Die attraktive sowie perfekt geschnittene Wohnung bietet Ihnen eine Wohnfläche von 141,61 m², in denen Sie sich rundum wohlfühlen können. Mit einem Kaufpreis von 375.000,- Euro ist dies eine großartige Gelegenheit, um Ihre Wohnträume wahr werden zu lassen.

Beim Betreten der traumhaften Wohnung werden Sie sofort von der eleganten Atmosphäre und dem durchdachten Design begeistert sein. Mit 4 geräumigen Zimmern, einem Masterbad, einem Gäste-WC sowie einer geräumigen Wohnküche bietet diese Wohlfühloase viel Platz für Sie und Ihre Familie. Jedes Zimmer ist mit hochwertigen Materialien und stilvollen Details ausgestattet und bietet ein Höchstmaß an Komfort.

Ein ganz besonderes Highlight dieser Immobilie sind die 4 Balkone, welche Ihnen einen atemberaubenden Blick auf die Umgebung/ Gartenbereich bieten. Hier können Sie die warmen Sommertage genießen und entspannte Abende verbringen. Hier ist der perfekte Ort, um dem Alltagsstress zu entkommen und neue Energie zu tanken.

Auch der Keller des Hauses bietet Ihnen zusätzlichen Stauraum und Flexibilität für Ihre individuellen Bedürfnisse. Hier können Sie bequem Ihre persönlichen Gegenstände verstauen und Ihren Wohnraum optimal nutzen.

Die beiden PKW-Stellplätze im Hofbereich runden das attraktive Wohnungsangebot ab.

Da der Eigentümer diese wunderschöne Wohnung bewusst leerstehend verkaufen möchte, ist sie ideal zur Selbstverwirklichung und entsprechender Eigennutzung geeignet.

Warten Sie nicht länger und lassen Sie sich diese einmalige Chance nicht entgehen!

Ausstattung:

- Denkmalgeschützte Immobilie
- hochwertig ausgestattete, geräumige 4-RWG im 1.OG
- gepflegte Immobilie mit nur 4 Mietparteien im Haus
- 1 Wohnzimmer, 3 Schlafzimmer
- 4 Balkone
- Fliesen-/ Parkettboden
- Fußbodenheizung
- Stuckdecke
- gespachtelte, weiße Wände
- geräumiges Masterbad mit Fenster inkl. Wanne/ Dusche/ WC/ Waschbecken
- Gäste-WC inkl. Waschtisch/ WC/ Waschmaschinenanschluss
- offene Küche

- Fahrradabstellmöglichkeit im Kellerbereich
- 2 PKW-Stellplätze im Hof-/ Gartenbereich

- leerstehend, ideal zur Eigennutzung!
- Kaufpreis evtl. noch verhandelbar!

Lagebeschreibung:

Herzlich willkommen im aufregenden Stadtteil Markkleeberg! Hier finden Sie alles, was Sie für ein urbanes und aktives Leben benötigen. Die Lage dieser Immobilie ist einfach unschlagbar.

In unmittelbarer Nähe Ihrer neuen Wohnung gibt es viele Möglichkeiten für Freizeitaktivitäten. Treffen Sie sich mit Freunden zu einem gemütlichen Essen in einem der vielen Restaurants, die nur einen kurzen Spaziergang entfernt liegen. Oder möchten Sie lieber die Natur genießen? Kein Problem! Die zahlreichen Parks in der Umgebung laden zum Verweilen und Entspannen ein.

Auf der Suche nach sportlichen Aktivitäten? Hier haben Sie die Qual der Wahl! Eine große Auswahl an Sportstätten und Fitnessstudios sorgen dafür, dass Sie sich rundum fit halten können. Auch für Familien mit Kindern bietet die Lage der Immobilie viele Vorteile. Zahlreiche Spielplätze und Kindergärten befinden sich direkt in der Nachbarschaft.

Selbstverständlich sind auch die wichtigen Dinge des Alltags nicht weit entfernt. Supermärkte, Drogerien, Apotheken und Tankstellen sind in ausreichender Anzahl vorhanden, um Ihren Bedürfnissen gerecht zu werden. Und falls doch mal etwas Unvorhergesehenes passiert, stehen Ihnen Ärzte, Zahnärzte und Spezialkliniken zur Seite.

Die Anbindung an den öffentlichen Nahverkehr ist hier ebenfalls hervorragend. Bushaltestellen und Bahnstationen sind schnell zu erreichen und bringen Sie zuverlässig ans Ziel. Aber auch Autofahrer kommen voll auf ihre Kosten, dank der Nähe zu Autobahnauffahrten und ausreichend vorhandenen Parkplätzen.

Fühlen Sie sich willkommen im pulsierenden Stadtteil Markkleeberg. Hier werden Sie sich nie langweilen und haben alle Annehmlichkeiten des Stadtlebens direkt vor der Tür.

Points of Interest in der Nähe:

- Bushaltestellen
- Spielplätze
- Schwimmbäder
- Parkplätze
- Schulen
- Sportstätten
- Kindergärten
- Restaurants
- Bahnstationen

- > Etagenwohnung
- > Markkleeberg
- > 4 Zimmer

- > 141,61 m² Wohnfläche
- > Objektnummer: 1222



- Autobahnauffahrten
- Parkhäuser
- Seen (Markkleeberger-/ Cospudener See)

Sonstiges:

Alle Angaben in diesem Exposé wurden nach bestem Wissen und Gewissen des Eigentümers gemacht. Die Firma LE APIS Immobilien kann keine Gewährleistung für die Richtigkeit und Vollständigkeit der Angaben übernehmen. Fotos, Texte und Grafiken unterliegen dem Copyright der Firma LE APIS Immobilien.

Sie haben auch (ein) Haus oder eine Eigentumswohnung in dieser Gegend zu verkaufen?

Besuchen Sie unsere Tippgeberseite auf www.le-apis-immobilien.de

Genau für Ihre Immobilie könnten wir den passenden Käufer haben! Fragen Sie doch einfach mal nach unter: 034298-54907-0 oder senden Sie uns eine E-Mail an info@le-apis-immobilien.de

Objektbilder:



Hausansicht Bild 2



Hausansicht Bild 3



AdobeStock / Romantic sunset at the Markkleeberger Lake v. DZiegler



Aussicht Umgebung v. Balkon

Eckdaten

- > Etagenwohnung
- > Markkleeberg
- > 4 Zimmer

- > 141,61 m² Wohnfläche
- > Objektnummer: 1222



Zugang zum Eingangsbereich



Treppenhaus Bild 2



Eingangsbereich Treppenhaus



Treppenhaus Bild 3



Treppenhaus



Treppenhaus Zugang zur Wohnung

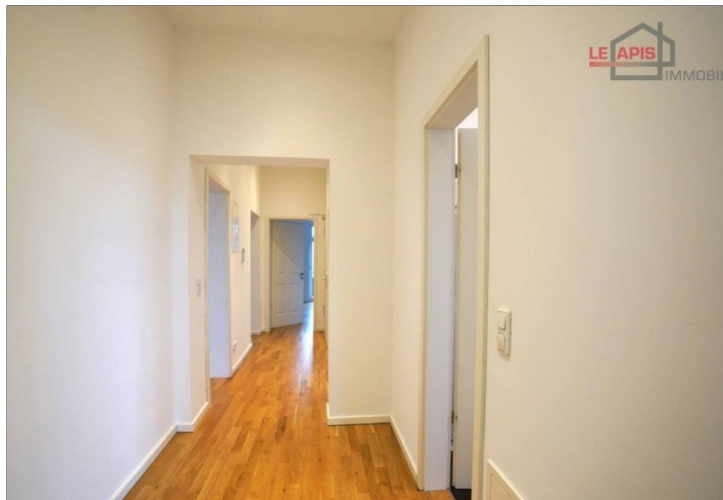
LE APIS Immobilien

LE APIS Immobilien - Brauhausstr. 19 - D-04425 Taucha - Tel.: +49 (0) 34298 / 50947-0
info@le-apis-immobilien.de - www.le-apis-exklusiv.de

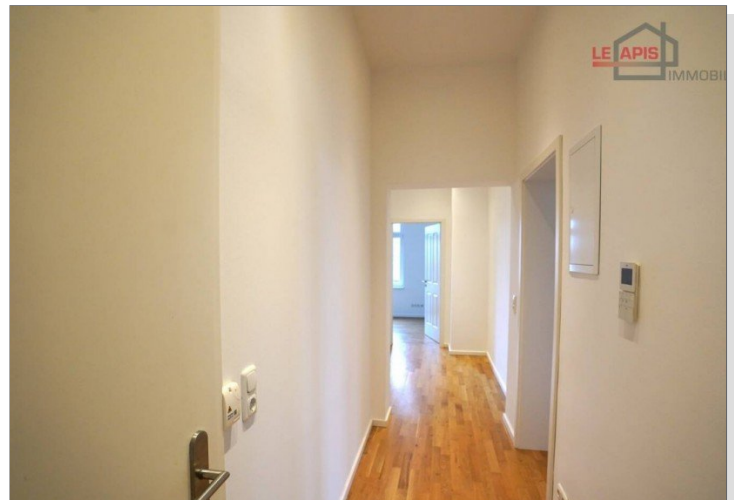
Eckdaten

- > Etagenwohnung
- > Markkleeberg
- > 4 Zimmer

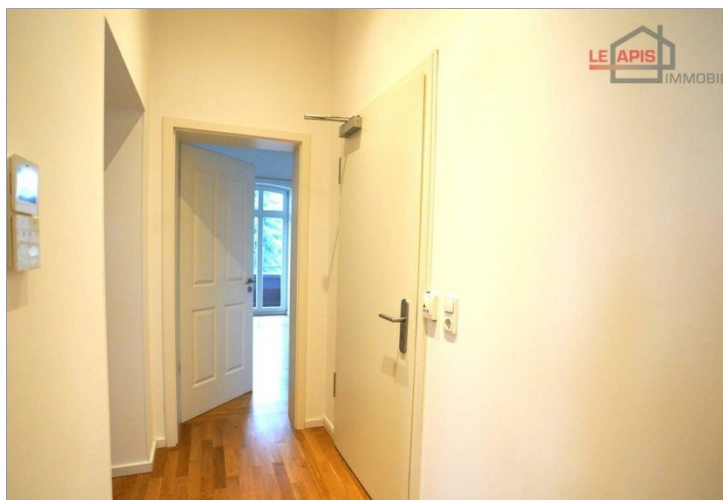
- > 141,61 m² Wohnfläche
- > Objektnummer: 1222



Flurbereich



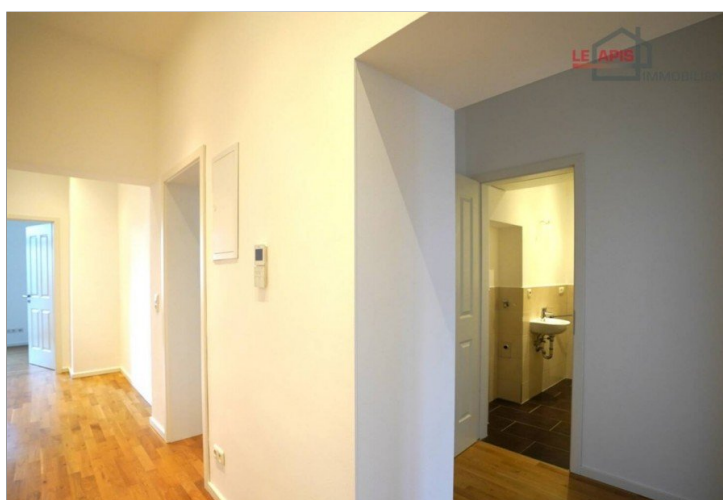
Flurbereich Bild 4



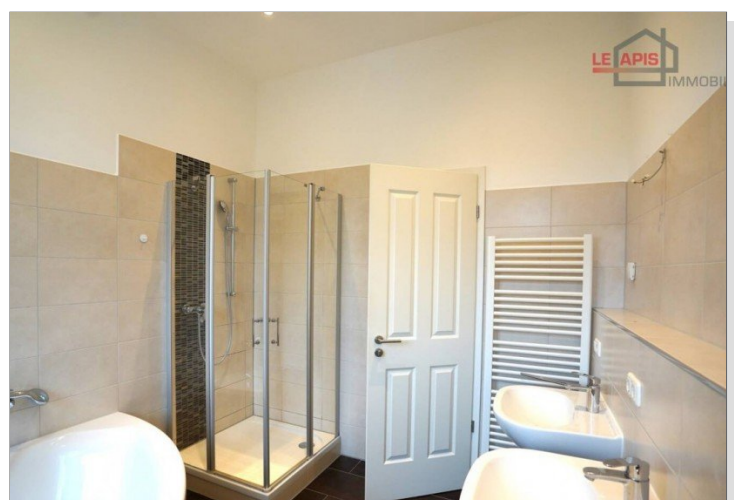
Flurbereich Bild 2



Bad



Flurbereich Bild 3



Bad Bild 2

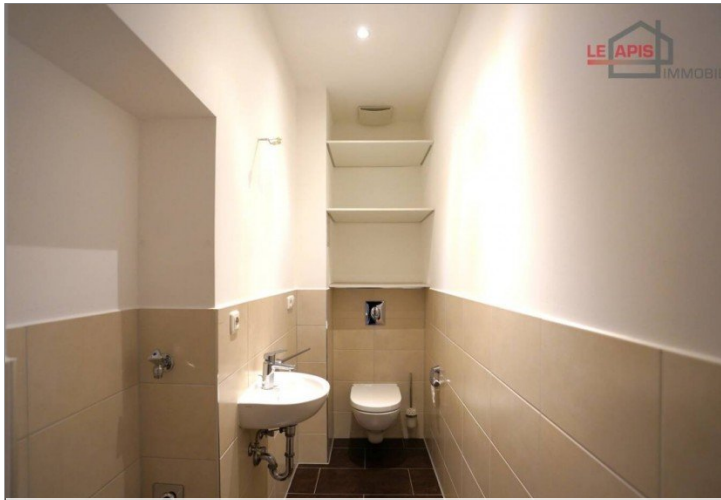
LE APIS Immobilien

LE APIS Immobilien - Brauhausstr. 19 - D-04425 Taucha - Tel.: +49 (0) 34298 / 50947-0
info@le-apis-immobilien.de - www.le-apis-exklusiv.de

Eckdaten

- > Etagenwohnung
- > Markkleeberg
- > 4 Zimmer

- > 141,61 m² Wohnfläche
- > Objektnummer: 1222



Gäste-WC



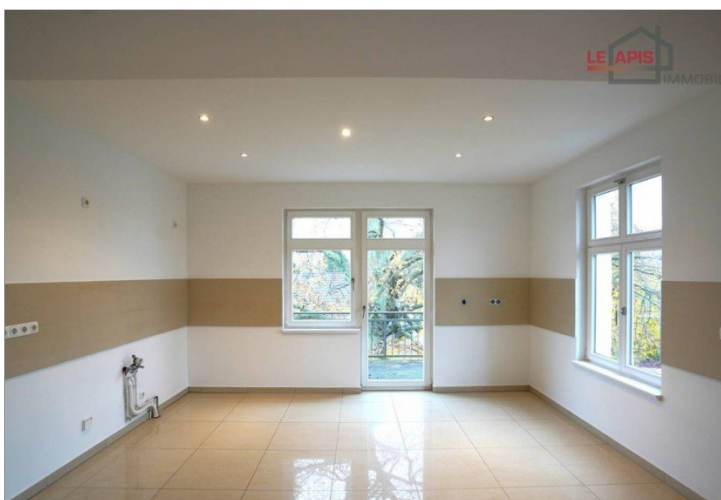
Küchenbereich Bild 2



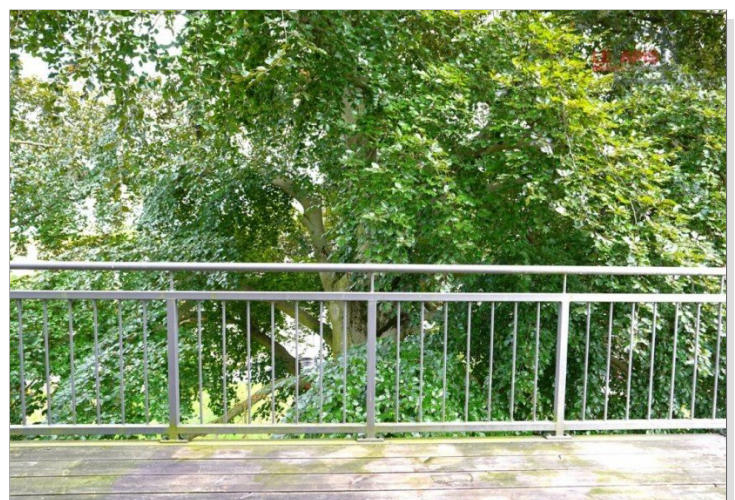
Gäste-WC Bild 2



Küchenbereich Bild 3



Küchenbereich



Balkon an der Küche

LE APIS Immobilien

LE APIS Immobilien - Brauhausstr. 19 - D-04425 Taucha - Tel.: +49 (0) 34298 / 50947-0
info@le-apis-immobilien.de - www.le-apis-exklusiv.de

- > Etagenwohnung
- > Markkleeberg
- > 4 Zimmer

- > 141,61 m² Wohnfläche
- > Objektnummer: 1222



Balkon an der Küche Bild 2



Wohnzimmer m. offener Küche Bild 2



Balkon an der Küche Bild 3



Wohnzimmer m. offener Küche Bild 3



Wohnzimmer m. offener Küche



Schlafzimmer

Eckdaten

- > Etagenwohnung
- > Markkleeberg
- > 4 Zimmer

- > 141,61 m² Wohnfläche
- > Objektnummer: 1222



Schlafzimmer Bild 2



Schlafzimmer 3



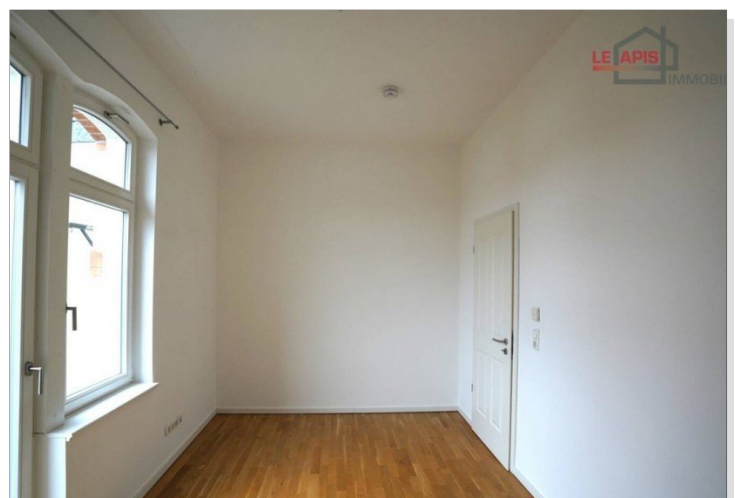
Schlafzimmer 2



Schlafzimmer 3 Bild 2



Schlafzimmer 2 Bild 2



Schlafzimmer 3 Bild 3

LE APIS Immobilien

LE APIS Immobilien - Brauhausstr. 19 - D-04425 Taucha - Tel.: +49 (0) 34298 / 50947-0
info@le-apis-immobilien.de - www.le-apis-exklusiv.de

Eckdaten

- > Etagenwohnung
- > Markkleeberg
- > 4 Zimmer

- > 141,61 m² Wohnfläche
- > Objektnummer: 1222



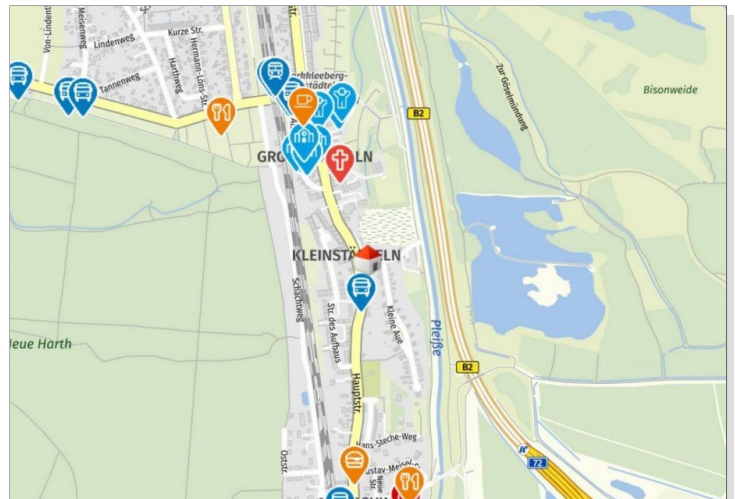
Balkon am Schlafzimmer 1



Stellplätze Hof- Gartenbereich



Keller



Geolyzer Kartenausschnitt



Abstellmöglichkeit Fahrräder Kellerbereich

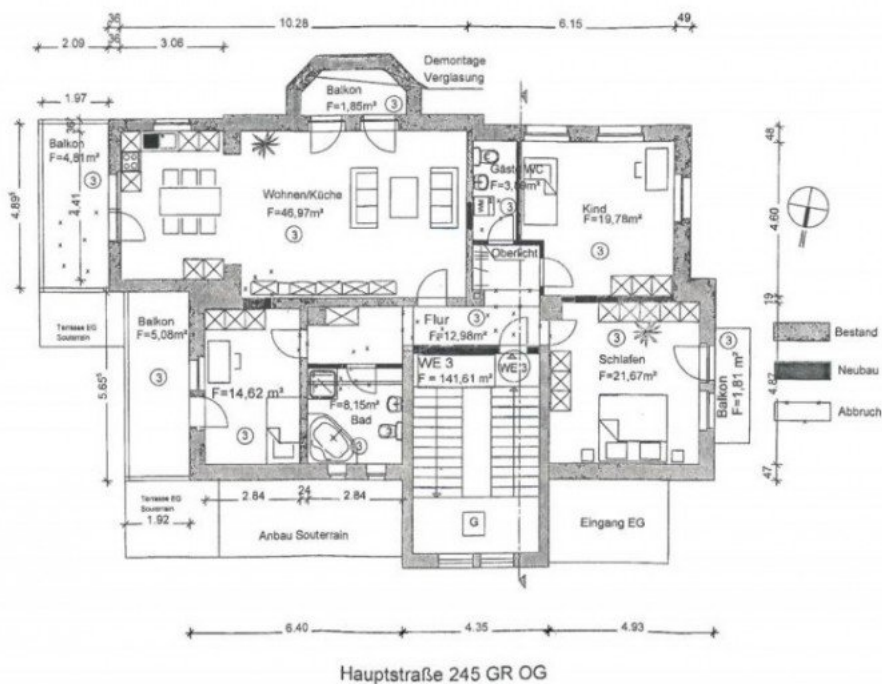
LE APIS Immobilien

LE APIS Immobilien - Brauhausstr. 19 - D-04425 Taucha - Tel.: +49 (0) 34298 / 50947-0
info@le-apis-immobilien.de - www.le-apis-exklusiv.de

Eckdaten

- > Etagenwohnung
- > Markkleeberg
- > 4 Zimmer

- > 141,61 m² Wohnfläche
- > Objektnummer: 1222



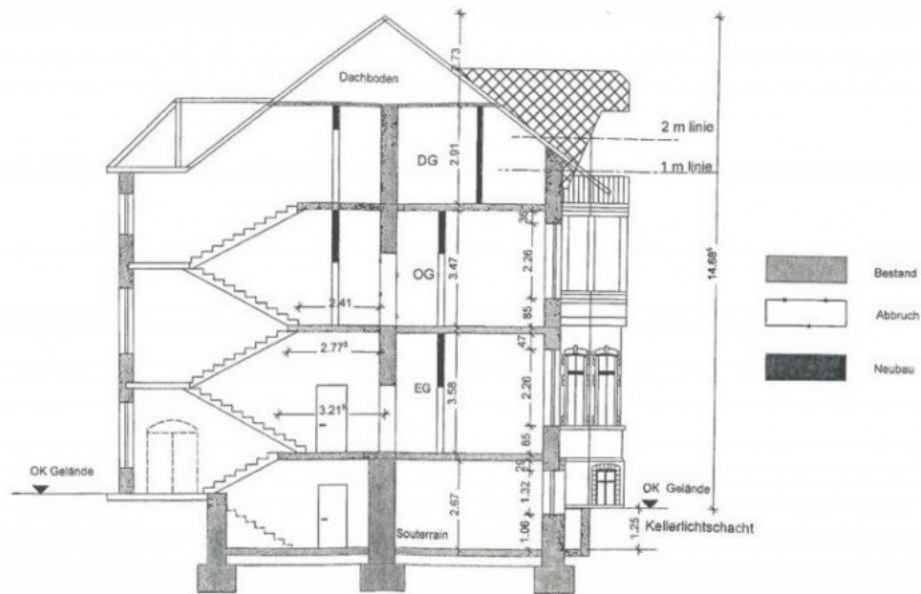
Grundriß WE-03 = 297,0 / 420 m ab 15m²

K & P	
Objekt	Hauptstraße 245 04416 Markkleeberg
Grundriß Obergeschoß	
Eigentümer	K&P Ingenieurbau GmbH An den Höfen 4 04425 Taucha
Planung	
Plannummer	03
Maßstab	1 : 100
Rechner	Prof. Dr. K&P/Deckert
Datum	19.07.2011
Druckdatum	10.10.2011

Eckdaten

- > Etagenwohnung
- > Markkleeberg
- > 4 Zimmer

- > 141,61 m² Wohnfläche
- > Objektnummer: 1222



Schnitt

K & P	
Objekt	Hauptstraße 245 04416 Markkleeberg
Schnitt	
Eigentümer	K&P Ingenieurbau GmbH An den Höfen 4 04425 Taucha
Planung	
Planautor	05
Werk	1:100
Gezeichnet	Perle/Andreas/Deinet

Eckdaten

- > Etagenwohnung
- > Markkleeberg
- > 4 Zimmer

- > 141,61 m² Wohnfläche
- > Objektnummer: 1222



Ansicht Rückseite

K & P									
Objekt	Hauptstraße 245 04416 Markkleeberg								
Ansicht Rückseite									
Eigentümer	K&P Ingenieurbau GmbH An den Höfen 4 04425 Taucha								
Planung									
Plannummer 10	<table><tr><td>Version</td><td>1.100</td></tr><tr><td>Bezeichnet</td><td>Paraschewski/Deines</td></tr><tr><td>Datum</td><td>18.07.2011</td></tr><tr><td></td><td>02.11.2011</td></tr></table>	Version	1.100	Bezeichnet	Paraschewski/Deines	Datum	18.07.2011		02.11.2011
Version	1.100								
Bezeichnet	Paraschewski/Deines								
Datum	18.07.2011								
	02.11.2011								

Ansicht

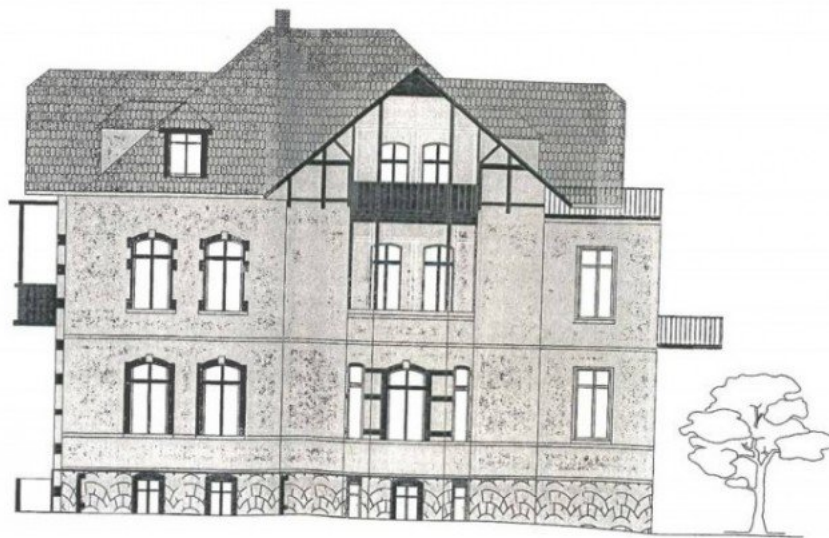
4416 a 597 0 / 430 0 (0 15m)

Ansicht 2/2011

Eckdaten

- > Etagenwohnung
- > Markkleeberg
- > 4 Zimmer

- > 141,61 m² Wohnfläche
- > Objektnummer: 1222



Ansicht Erkerseite

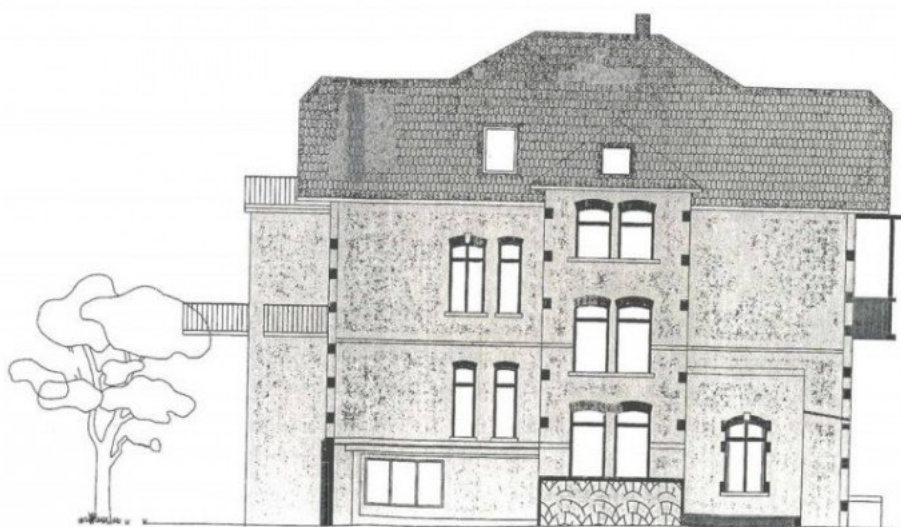
K & P	
Objekt	Hauptstraße 245 04416 Markkleeberg
Ansicht Erkerseite	
Eigentümer	K&P Ingenieurbau GmbH An den Höfen 4 04425 Taucha
Planung	04425 Taucha
Plannummer	018
Skizze	1:100
Datum	10.07.2011

Ansicht

Eckdaten

- > Etagenwohnung
- > Markkleeberg
- > 4 Zimmer

- > 141,61 m² Wohnfläche
- > Objektnummer: 1222



Ansicht Treppenhauseite

Ansicht

K & P	
Objekt	Hauptstraße 245 04416 Markkleeberg
Ansicht Treppenhauseite	
Eigentümer	K&P Ingenieurbau GmbH An den Höfen 4 04425 Taucha
Planung	
Platznummer	09
Maßstab	1:100
Datum	04.04.2016
Version	01/11.2016

Eckdaten

- > Etagenwohnung
- > Markkleeberg
- > 4 Zimmer

- > 141,61 m² Wohnfläche
- > Objektnummer: 1222



Ansicht Strasse

Ansicht

K & P	
Objekt	Hauptstraße 245 04416 Markkleeberg
Ansicht Straßenseite	
Eigentümer	K&P Ingenieurbau GmbH An den Höfen 4 04425 Taucha
Planung	
Plansteller	Mitglied 1: 100 Bearbeiter: Markkleeberg/Taucha
17	17.02.2017

Eckdaten

> 4 Zimmer

> Objektnummer: 1222



Ansprechpartner:



E-Mail: info@le-apis-immobilien.de

Firmendaten:

**Mitglied im Immobilienverband Deutschland IVD
Bundesverband der Immobilienberater, Makler, Verwalter und
Sachverständigen e.V.**

Ihre Notizen: