

EXPOSÉ

RUHIG GELEGENE 1-RWG IM BELIEBTEN STADTTTEIL
LEIPZIG-EUTRITZSCH | FRISCH RENOVIERT



ECKDATEN

Objektart: Etagenwohnung
Adresse: 04129 Leipzig
Zimmerzahl: 1
Wohnfläche (ca.): 43,70 m²
Etage: 3
Anzahl Etagen: 4
Dachform: Satteldach
Bauweise: Massiv
Wesentlicher Energieträger: Gas

VERMIETET

LE APIS Immobilien

LE APIS Immobilien - Brauhausstr. 19 - D-04425 Taucha - Tel.: +49 (0) 34298 / 50947-0
info@le-apis-immobilien.de - www.le-apis-exklusiv.de

- > Etagenwohnung
- > Leipzig
- > 1 Zimmer

- > 43,70 m² Wohnfläche
- > Objektnummer: 1091



Objekteckdaten:

Objektart	Etagenwohnung
Adresse	04129 Leipzig - Eutritzsch, Schönefelder Straße 53
Zimmerzahl	1
Wohnfläche (ca.)	43,70 m ²
Heizkosten sind in Nebenkosten enthalten	ja
Etage	3
Anzahl Etagen	4
Dachform	Satteldach
Bauweise	Massiv
Wesentlicher Energieträger	Gas
Einheit-Nr.	11
Unterkellert	ja
Gartennutzung	ja
Denkmalgeschützt	ja
Schlafzimmer	1
Badezimmer	1
Bodenbelag	Fliesen, Laminat
Heizung	Zentralheizung
Befeuerung	Gas
Ausstattung	GEHOBEN
Fahrradraum	ja
Ausbaustufe	Schlusselfertigmitkeller
Kabel / Sat-TV	ja
Serviceleistungen	Reinigung
Zustand	gepflegt
bezugsfrei ab	ab sofort

Objektbeschreibung:

Das attraktive Mehrfamilienhaus befindet sich in ruhiger Lage, im begehrten Stadtteil Leipzig-Eutritzsch. Die Wohnung ist mit Laminat-/ Fliesenboden ausgestattet. Von der Diele aus, gelangt man in alle Räume, bestehend aus Küche, Bad und Wohnraum. Das großzügige Tageslichtbad ist gefliest und mit einer Wanne, WM-Anschluss sowie einem WC ausgestattet.

Weiterhin gibt es einen schönen Garten mit Grillmöglichkeit und einem abgeschlossenen Hof inkl. Fahrradabstellmöglichkeiten.

Ausstattung:

- großes Wohnzimmer (21m²)
- sep. Küche
- vollsanierter gepflegter Zustand
- Keller
- großzügiges Tageslichtbad- gefliest und mit einer Wanne, WM-Anschluss sowie einem WC ausgestattet
- Abstellraum im Treppenhaus
- Garten mit Grillmöglichkeit
- abgeschlossenen Hof inkl. Fahrradabstellmöglichkeiten.

Lagebeschreibung:

Zu Eutritzsch gehören neben dem alten Dorfkern am Eutritzscher Markt und an der Gräfestraße auch das Krankenhaus St. Georg, die Siedlung St. Georg und ein kleines Industriegebiet an der Zschortauer Straße. In Eutritzsch liegen auch der Nordfriedhof der Stadt Leipzig und der Alte Israelitische Friedhof. Wichtigste Verkehrsader ist die in Nord-Süd-Richtung verlaufende Delitzscher Straße, auf der auch die Straßenbahnlinie 16 zur Neuen Messe verkehrt.

Eutritzsch grenzt im Westen an Gohlis, von dem es durch den Arthur-Bretschneider-Park und den Bach Nördliche Rietzschke getrennt wird. Im Norden ist der Ortsteil Wiederitzsch benachbart. Im Osten bildet die Berliner Eisenbahn die Grenze zu Mockau und südlich grenzt die Leipziger Nordvorstadt an Eutritzsch. (Quelle: WIKIPEDIA)

Sonstiges:

Alle Angaben in diesem Exposé wurden nach bestem Wissen und Gewissen des Eigentümers gemacht. Die Firma LE APIS Immobilien kann keine Gewährleistung für die Richtigkeit und Vollständigkeit der Angaben übernehmen. Fotos, Texte und Grafiken unterliegen dem Copyright der Firma LE APIS Immobilien.

Sie haben auch (ein) Haus oder eine Eigentumswohnung in dieser Gegend zu verkaufen?

Besuchen Sie unsere Tippgeberseite auf www.le-apis-immobilien.de

Genau für Ihre Immobilie könnten wir den passenden Käufer haben! Fragen Sie doch einfach mal nach unter: 034298-54907-0 oder senden Sie uns eine E-Mail an info@le-apis-immobilien.de

Objektbilder:

Eckdaten

- > Etagenwohnung
- > Leipzig
- > 1 Zimmer

> 43,70 m² Wohnfläche

> Objektnummer: 1091



Immobilien | Peggy Güntner Hausansicht



Diele / Flur



Treppenhaus



Wohnraum



Diele / Flur



Wohnraum

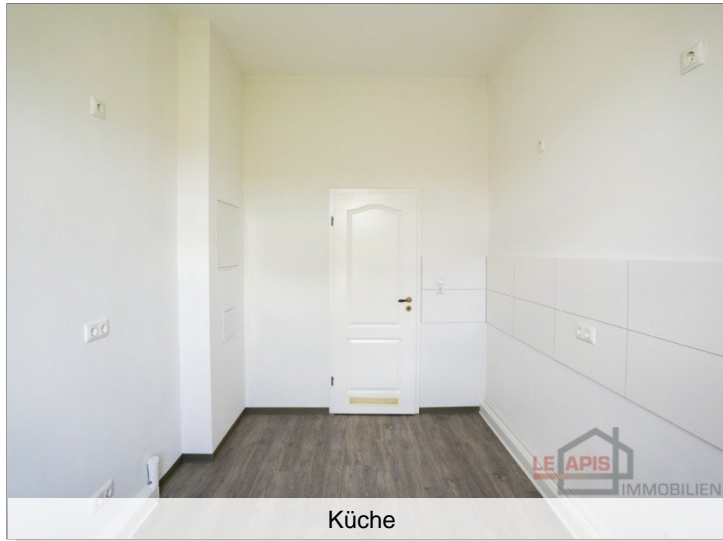
LE APIS Immobilien

LE APIS Immobilien - Brauhausstr. 19 - D-04425 Taucha - Tel.: +49 (0) 34298 / 50947-0
info@le-apis-immobilien.de - www.le-apis-exklusiv.de

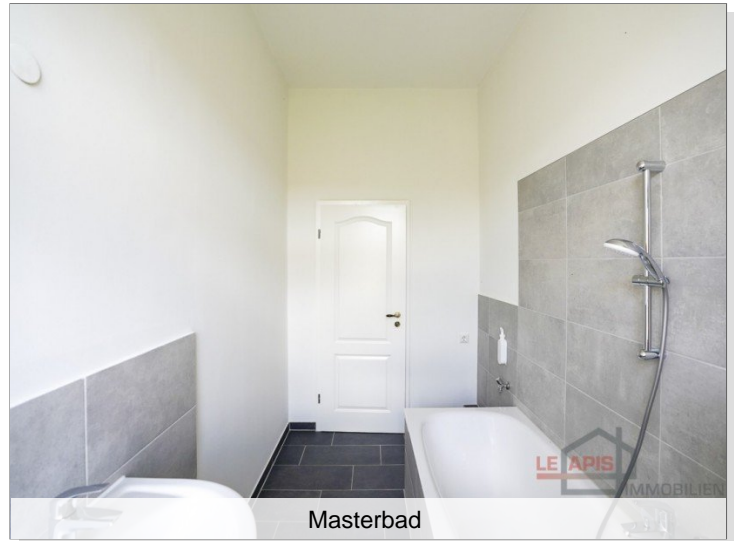
Eckdaten

- > Etagenwohnung
- > Leipzig
- > 1 Zimmer

- > 43,70 m² Wohnfläche
- > Objektnummer: 1091



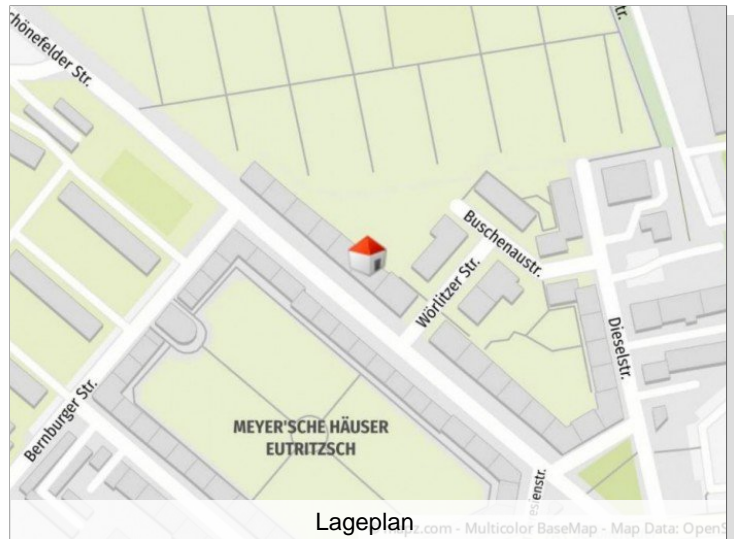
Küche



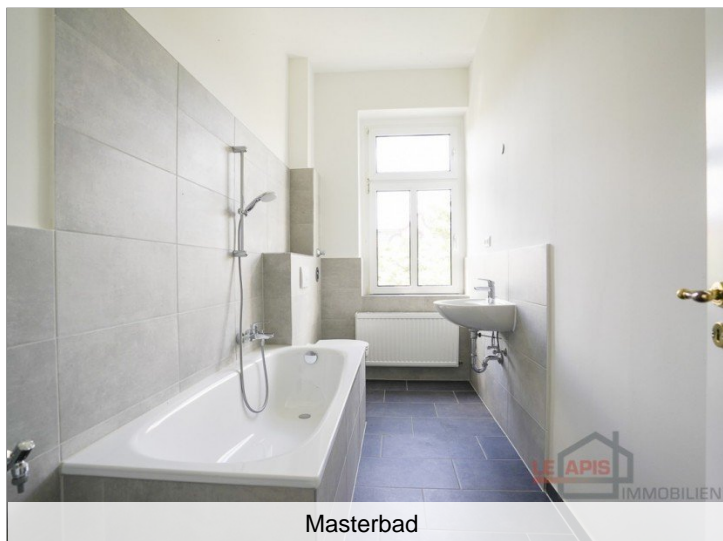
Masterbad



Küche



Lageplan



Masterbad

LE APIS Immobilien

LE APIS Immobilien - Brauhausstr. 19 - D-04425 Taucha - Tel.: +49 (0) 34298 / 50947-0
info@le-apis-immobilien.de - www.le-apis-exklusiv.de

Eckdaten

- > Etagenwohnung
- > Leipzig
- > 1 Zimmer

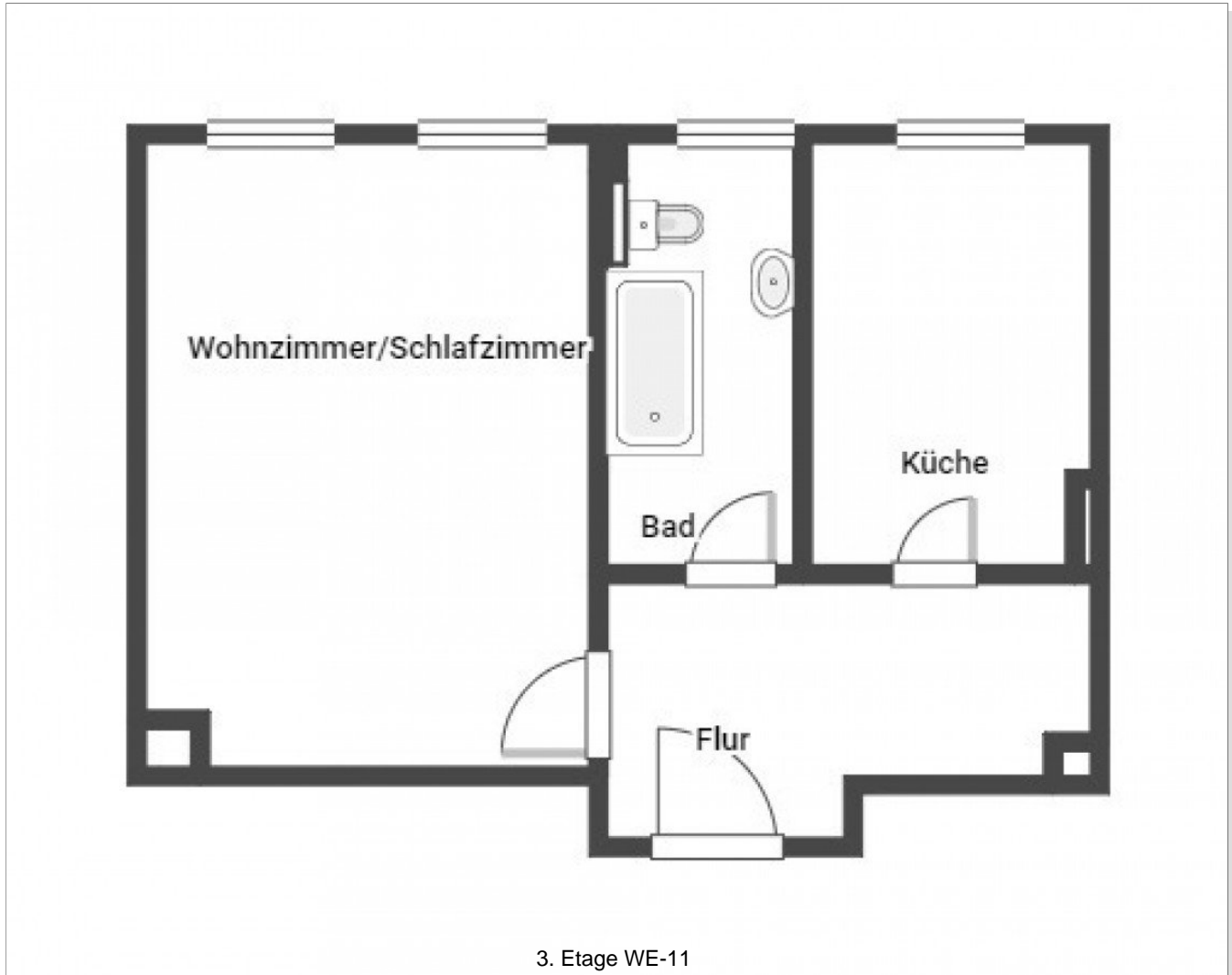
- > 43,70 m² Wohnfläche
- > Objektnummer: 1091



Eckdaten

- > Etagenwohnung
- > Leipzig
- > 1 Zimmer

- > 43,70 m² Wohnfläche
- > Objektnummer: 1091



3. Etage WE-11

