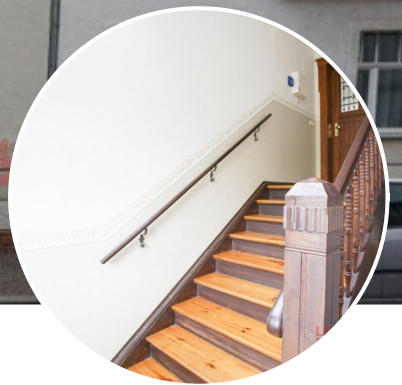


EXPOSÉ

+++ CHARMANTE 2-RWG MIT EBK, TAGESLICHTBAD UND LOGGIA
IM SCHÖNEN STADTTEIL LPZ. GROSSZSCHOCHER +++



ECKDATEN

Objektart: Dachgeschosswohnung
Adresse: 04249 Leipzig / Großzschocher
Baujahr: 1900
Zimmerzahl: 2
Wohnfläche (ca.): 61 m²
Gesamtfläche (ca.): 61 m²
Anzahl Etagen: 4
Terrasse: ja
Dachform: Walmdach

VERMIETET

LE APIS Immobilien

LE APIS Immobilien - Brauhausstr. 19 - D-04425 Taucha - Tel.: +49 (0) 34298 / 50947-0
info@le-apis-immobilien.de - www.le-apis-exklusiv.de

- > Dachgeschosswohnung
- > Leipzig / Großzschocher
- > 2 Zimmer

- > 61 m² Wohnfläche
- > Objektnummer: 1097



Objekteckdaten:

Objektart	Dachgeschosswohnung
Adresse	04249 Leipzig / Großzschocher - Großzschocher, Giordano-Bruno-Str. 24
Baujahr	1900
Zimmerzahl	2
Wohnfläche (ca.)	61 m ²
Gesamtfläche (ca.)	61 m ²
Heizkosten sind in Nebenkosten enthalten	ja
Anzahl Etagen	4
Terrasse	ja
Dachform	Walmdach
Bauweise	Massiv
Wesentlicher Energieträger	Fernwärme
Energieausweis Baujahr	1900
Einheit-Nr.	WE85-08
Unterkellert	ja
Objekt ist vermietet	ja
Schlafzimmer	1
Badezimmer	1
Küche	Einbauküche
Bodenbelag	Fliesen, Parkett
Kamin	ja
Heizung	Zentralheizung
Befuerung	Fernwärme
Wasch- / Trockenraum	ja
Ausstattung	GEHOBEN
Fahrradraum	ja
Ausbaustufe	Schlusselfertigmitkeller
Kabelkanäle	ja
Kabel / Sat-TV	ja
Serviceleistungen	Reinigung
Zustand	teil / vollsaniert
bezugsfrei ab	ab sofort

- > Dachgeschosswohnung
- > Leipzig / Großschocher
- > 2 Zimmer

- > 61 m² Wohnfläche
- > Objektnummer: 1097



Objektbeschreibung:

Sie sind als verliebtes Paar oder junge Familie noch auf der Suche nach einer neuen Bleibe? Dann bietet Ihnen die charmante Altbauwohnung in der Seelenbinderstraße vielleicht schon bald ein gemütliches Zuhause.

Die 3-Raum-Wohnung erstreckt sich auf ca. 61m² und überzeugt nicht zuletzt durch ihren alltagstauglichen Schnitt. Alle Wohnräume, einschließlich des Flurs, sind mit Parkettboden ausgelegt und geben dadurch der Wohnung ihr gemütliches Ambiente. Da alle Wohnräume in etwa die gleiche Größe aufweisen, ist Ihnen die individuelle Aufteilung selbst überlassen. (Wohnz. 20m², Schlafzimmer 16m²) Das Tageslichtbad kann mit einer Badewanne und Geräumigkeit punkten. Von der Küche aus gelangen Sie zur ruhig gelegenen hofseitigen Dachterrasse.

Zur Wohnung gehört ein separates Kellerabteil, welches der Mieter kostenfrei nutzen kann.

Ausstattung:

- EBK
- Parkett
- Loggia
- Wohnung wird komplett vorgerichtet
- Bad und Küche gefliest
- Tageslichtbad mit Wanne
- separates Kellerabteil

Lagebeschreibung:

Großschocher liegt im Leipziger Stadtbezirk Südwest. In den letzten beiden Jahrzehnten hat der Stadtteil erheblich an Attraktivität gewonnen. Die Wohnhäuser im Viertel wurden ansprechend saniert und in der näheren Umgebung sind aus ehemaligen Braunkohlegruben tolle Erholungsmöglichkeiten entstanden. Der größte Magnet ist der Cospudener See in unmittelbarer Nähe zu den südlichen Leipziger Stadtteilen. Zwischen Elster und Mühlgraben befindet sich der Mühlpark mit einem Teich, der bis zum Zweiten Weltkrieg der Müller-Familie Zickmantel gehörte und danach der Öffentlichkeit zugänglich gemacht wurde. An den Rändern der Elsteraue, die zum Leipziger Auwald gehört, gibt es außerdem viele Kleingärten. Das "Körnerhaus" erinnert an den Dichter Theodor Körner, der im ehemaligen Gutsgärtnerhaus nach einer Verwundung in der Völkerschlacht bei Kitzchen eine Nacht gepflegt worden war.

Sonstiges:

Alle Angaben in diesem Exposé wurden nach bestem Wissen und Gewissen des Eigentümers gemacht. Die Firma LE APIS Immobilien kann keine Gewährleistung für die Richtigkeit und Vollständigkeit der Angaben übernehmen. Fotos, Texte und Grafiken unterliegen dem

Copyright der Firma LE APIS Immobilien.

Sie haben auch (ein) Haus oder eine Eigentumswohnung in dieser Gegend zu verkaufen?

Besuchen Sie unsere Tippgeberseite auf www.le-apis-immobilien.de

Genau für Ihre Immobilie könnten wir den passenden Käufer haben! Fragen Sie doch einfach mal nach unter: 034298-54907-0 oder senden Sie uns eine E-Mail an info@le-apis-immobilien.de

Objektbilder:



Hausansicht



Gartenanlage

Eckdaten

- > Dachgeschosswohnung
- > Leipzig / Großzschocher
- > 2 Zimmer

- > 61 m² Wohnfläche
- > Objektnummer: 1097



Treppenhaus



Diele / Flur



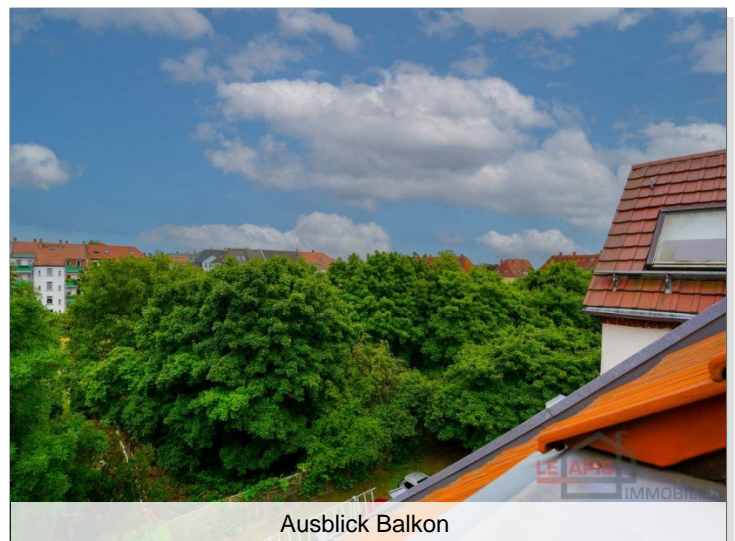
Treppenhaus



Küche mit EBK



Diele / Flur



Ausblick Balkon

LE APIS Immobilien

LE APIS Immobilien - Brauhausstr. 19 - D-04425 Taucha - Tel.: +49 (0) 34298 / 50947-0
info@le-apis-immobilien.de - www.le-apis-exklusiv.de

Eckdaten

- > Dachgeschosswohnung
- > Leipzig / Großzschocher
- > 2 Zimmer

- > 61 m² Wohnfläche
- > Objektnummer: 1097



Ausblick Balkon



Schlafzimmer



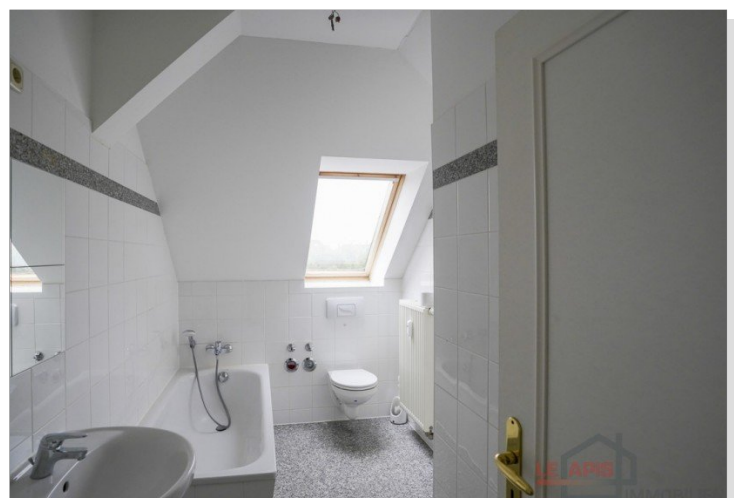
Wohnzimmer



Schlafzimmer



Wohnzimmer



Masterbad

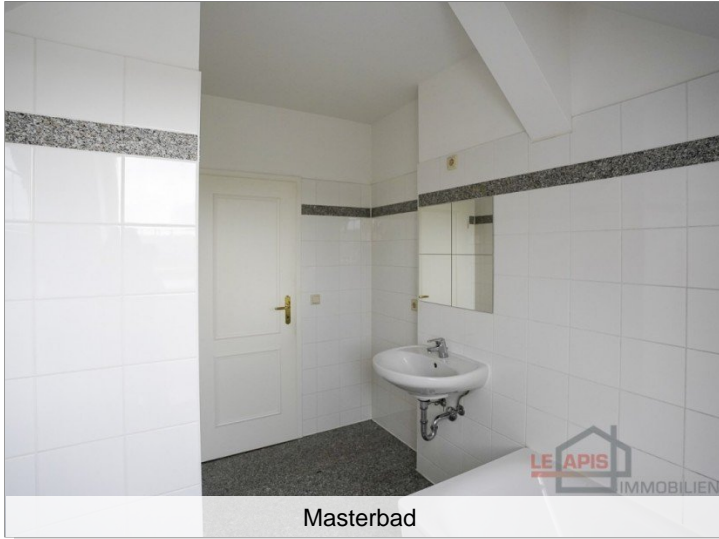
LE APIS Immobilien

LE APIS Immobilien - Brauhausstr. 19 - D-04425 Taucha - Tel.: +49 (0) 34298 / 50947-0
info@le-apis-immobilien.de - www.le-apis-exklusiv.de

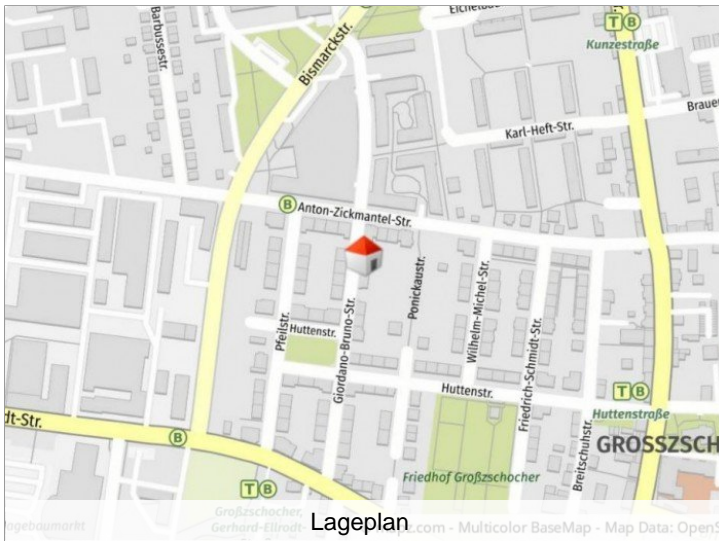
Eckdaten

- > Dachgeschosswohnung
- > Leipzig / Großzschocher
- > 2 Zimmer

- > 61 m² Wohnfläche
- > Objektnummer: 1097



Masterbad



Lageplan

Eckdaten

- > Dachgeschosswohnung
- > Leipzig / Großzschocher
- > 2 Zimmer

- > 61 m² Wohnfläche
- > Objektnummer: 1097

